

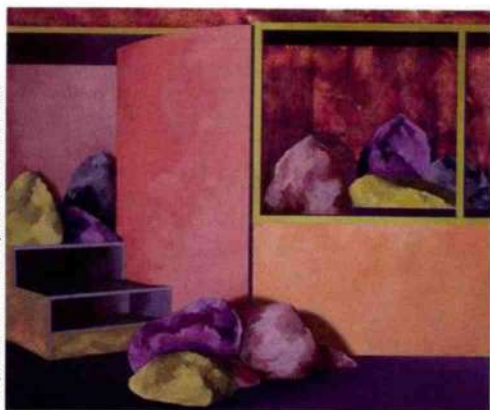
SPÉCIAL DESSIN

Par Fanny Drugeon

19^e ÉDITION DE DRAWING NOW

Créé en 2007 par Christine Phal, Drawing Now se singularise en étant la première foire d'art contemporain exclusivement consacrée au dessin. Elle poursuit l'exploration de ses territoires qui ne cessent de s'élargir, avec soixante-et-onze galeries venues de treize pays et près de 300 artistes.

Figures historiques et expérimentations les plus contemporaines se côtoient dans cette nouvelle édition. Ses quatre secteurs contribuent tout autant à interroger le médium et son histoire qu'à analyser ses développements les plus conceptuels. Au rez-de-chaussée, le secteur général invite les galeries à présenter un ou une artiste en focus. Y sont déclinés deux parcours, Art Faber, autour des représentations du monde économique, et Parallaxe, sur le thème des Femmes du dessin, alliant perspectives féminines et féministes. Le dessin est associé à d'autres techniques et de multiples sources d'inspirations, ainsi la céramique pour les corps fragmentés d'Ellande Jaureguiberry (22,48 m², Paris), la photographie et le pastel pour les scènes irréelles de Louise Dumas (galerie Maxime Allain, Paris), manuels ou publicités anciennes pour les motifs au fusain d'Audrey Aumégas (galerie La Ferronnerie/Brigitte Négrier, Paris).



Claire Vaudoy (née en 1964), *Solovi couchant, jardin des pierres*, 2024. Tempéra et sérigraphie à la tempéra sur papier, 46 x 55 cm.



Susanna Inglada (née en 1993), *Way out*, 2025. Technique mixte sur papier, 65 x 52 cm.

“**Figures historiques et expérimentations contemporaines se côtoient dans cette nouvelle édition.**

Le niveau inférieur introduit plusieurs facettes expérimentales du dessin. Inception regroupe ainsi la création émergente. Process rassemble des projets spécifiques, ainsi les stratigraphies aquarellées de Laure Tixier (Analix Forever, Chêne-Bourg) ou

les aquarelles et l'installation de Trevor Gould (Car Gallery, Bologne). Nouveau secteur, Digital accueille galeries et artistes qui associent aux nouvelles technologies le geste essentiel du dessin, tracer une ligne. Cette dimension est au cœur de l'exposition « Numérique Lyrique : nouvelles origines du dessin », conçue par Joana P.R. Neves en dialogue avec les collections du Centre national des arts plastiques et du Frac Picardie. Le Prix Drawing Now sera remis durant la foire, en reconnaissance du travail d'un artiste et d'une galerie, le comité de sélection ayant pré-sélectionné Guénaëlle de Carbonnières (galerie Binome, Paris), Roman Moriceau (Archirair Gallery, Bruxelles), Chloé Vanderstraeten (Traits Libres Gallery, Paris), Maxime Verdier (galerie Anne-Sarah Bénichou, Paris) et Katarzyna Wiesiolek (galerie Éric Dupont, Paris). Ce prix aboutit notamment à l'organisation d'une exposition au Drawing Lab, comme c'est le cas pour

Drawing Now

• Du 26 au 29 mars 2026

• Carreau du Temple, 4 rue Eugène Spuller, 75003 Paris. Tél. 01 45 38 51 15. www.drawingnowparis.com

• **Susanna Inglada. All Parts Of Us**

• Jusqu'au 10 mai 2026

• Drawing Lab, 17 rue de Richelieu, 75001 Paris. Tél. 01 73 62 11 17. www.drawinglabparis.com

la lauréate de l'édition 2025, Susanna Inglada. L'artiste espagnole s'y empare de toute la diversité du dessin dans des installations marquées par les luttes de genre et les rapports de pouvoir. ■