

ART PARIS  
Secteur GÉNÉRAL - Stand A4  
GENERAL sector - Booth A4

9-12/04/2026  
Grand Palais, Paris 8e

Catalogue des œuvres / Artwork List

Laurence Aëgerter  
AurelK  
Thibault Brunet  
Lisa Sartorio

& Anaïs Boudot  
Parcours La réparation d'Alexia Fabre

9—12 AVRIL 2026

GRAND PALAIS

# ART. PARIS

BABEL  
ART ET LANGAGE EN FRANCE

LA RÉPARATION



Anaïs Boudot, Les généalogiques, L'évadée, 2025  
négatifs sur verre anonymes  
structure de verres chinés et vitrail Tiffany  
anonymous negatives on glass  
Tiffany stained glass structure and second-hand glasses  
23 x 10,5 x 16 cm - pièce unique / unique piece

vendu / sold



Anaïs Boudot, Les généalogiques, Le daron, 2025  
négatifs sur verre anonymes  
structure de verres chinés et vitrail Tiffany  
anonymous negatives on glass  
Tiffany stained glass structure and second-hand glasses  
23 x 11 x 10 cm - pièce unique / unique piece



Anaïs Boudot, Les généalogiques, Dissociation, 2025  
négatifs sur verre anonymes  
structure de verres chinés et vitrail Tiffany  
anonymous negatives on glass  
Tiffany stained glass structure and second-hand glasses  
19 x 30 x 10 cm - pièce unique / unique piece

vendu / sold



Anaïs Boudot, Les généalogiques, Le lac, 2026  
négatifs sur verre anonymes  
structure de verres chinés et vitrail Tiffany  
anonymous negatives on glass  
Tiffany stained glass structure and second-hand glasses  
20 x 24 x 9 cm - pièce unique / unique piece



Anaïs Boudot, Les généalogiques, Le souvenir, 2025  
négatifs sur verre anonymes  
structure de verres chinés et vitrail Tiffany  
anonymous negatives on glass  
Tiffany stained glass structure and second-hand glasses  
27 x 18 x 14 cm - pièce unique / unique piece



Anaïs Boudot, Les généalogiques, Le vilain petit canard, 2025  
négatifs sur verre anonymes  
structure de verres chinés et vitrail Tiffany  
anonymous negatives on glass  
Tiffany stained glass structure and second-hand glasses  
20,5 x 23 x 10 cm - pièce unique / unique piece



Anaïs Boudot, Les généalogiques, Le pensionnat, 2025  
négatifs sur verre anonymes  
structure de verres chinés et vitrail Tiffany  
anonymous negatives on glass  
Tiffany stained glass structure and second-hand glasses  
17 x 19 x 18,5 cm - pièce unique / unique piece

vendu / sold



Anaïs Boudot, Les généalogiques, Sororité, 2025  
négatifs sur verre anonymes  
structure de verres chinés et vitrail Tiffany  
anonymous negatives on glass  
Tiffany stained glass structure and second-hand glasses  
23,5 x 10,5 x 14,5 cm - pièce unique / unique piece

vendu / sold



Anaïs Boudot, Les généalogiques, Trois sœurs, 2025  
négatifs sur verre anonymes  
structure de verres chinés et vitrail Tiffany  
anonymous negatives on glass  
Tiffany stained glass structure and second-hand glasses  
25,5 x 13 x 10 cm - pièce unique / unique piece



Anaïs Boudot, Les généalogiques, Polichinel, 2025  
négatifs sur verre anonymes  
structure de verres chinés et vitrail Tiffany  
anonymous negatives on glass  
Tiffany stained glass structure and second-hand glasses  
28 x 20 x 13 cm - pièce unique / unique piece



Anaïs Boudot, Les généalogiques, Le fantôme, 2025  
négatifs sur verre anonymes  
structure de verres chinés et vitrail Tiffany  
anonymous negatives on glass  
Tiffany stained glass structure and second-hand glasses  
25 x 13 x 10 cm - pièce unique / unique piece



Anaïs Boudot, Les généalogiques, L'attente, 2025  
négatifs sur verre anonymes  
structure de verres chinés et vitrail Tiffany  
anonymous negatives on glass  
Tiffany stained glass structure and second-hand glasses  
25,5 x 17,5 x 13 cm - pièce unique / unique piece



Anaïs Boudot, Les généalogiques, Solitude, 2025  
négatifs sur verre anonymes  
structure de verres chinés et vitrail Tiffany  
anonymous negatives on glass  
Tiffany stained glass structure and second-hand glasses  
25 x 13 x 13 cm - pièce unique / unique piece



Anaïs Boudot, Les généalogiques, Sage comme une image, 2025  
négatifs sur verre anonymes  
structure de verres chinés et vitrail Tiffany  
anonymous negatives on glass  
Tiffany stained glass structure and second-hand glasses  
27 x 13 x 10 cm - pièce unique / unique piece



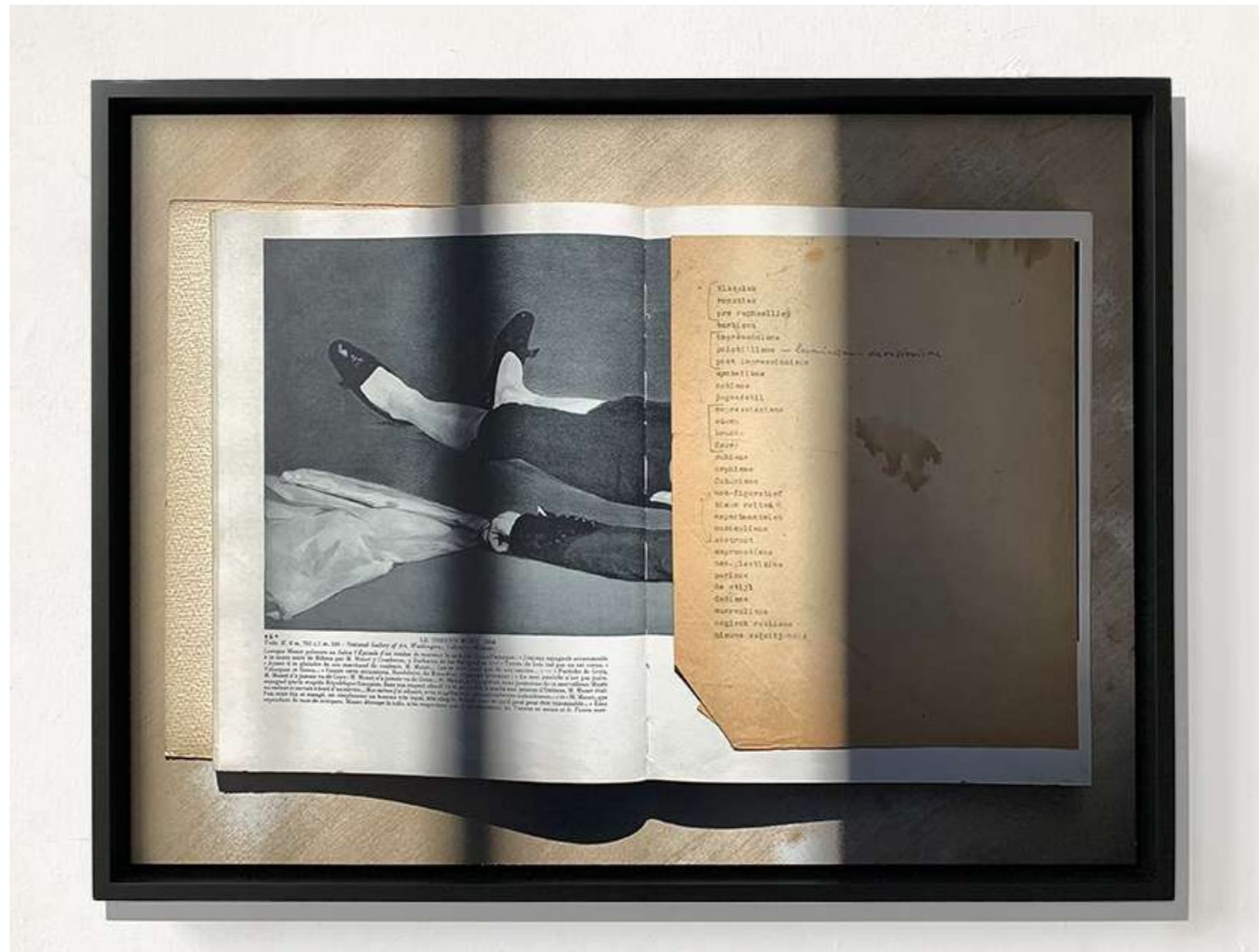
Anaïs Boudot, Les généalogiques, Répétition, 2025  
négatifs sur verre anonymes  
structure de verres chinés et vitrail Tiffany  
anonymous negatives on glass  
Tiffany stained glass structure and second-hand glasses  
18 x 19 x 13,5 cm - pièce unique / unique piece



Anaïs Boudot, Les généalogiques, Le silence, 2025  
négatifs sur verre anonymes  
structure de verres chinés et vitrail Tiffany  
anonymous negatives on glass  
Tiffany stained glass structure and second-hand glasses  
22 x 21,5 x 18,5 cm - pièce unique / unique piece



Anaïs Boudot, Les généalogiques, Le départ, 2025  
négatifs sur verre anonymes  
structure de verres chinés et vitrail Tiffany  
anonymous negatives on glass  
Tiffany stained glass structure and second-hand glasses  
18 x 19 x 14 cm - pièce unique / unique piece



Laurence Aëgter, *Le Torero mort*, 2024  
tirage pigmentaire d'archive sur papier Hahnemühle Fine Art  
encadrement caisse américaine noire  
archival pigment prints on Hahnemühle Fine Art paper  
black wooden shadow box  
circa 40 x 54 cm - édition 5/6 (+2EA) / edition 5/6 (+2EA)

LE TORERO MORT - LAURENCE AËGTER

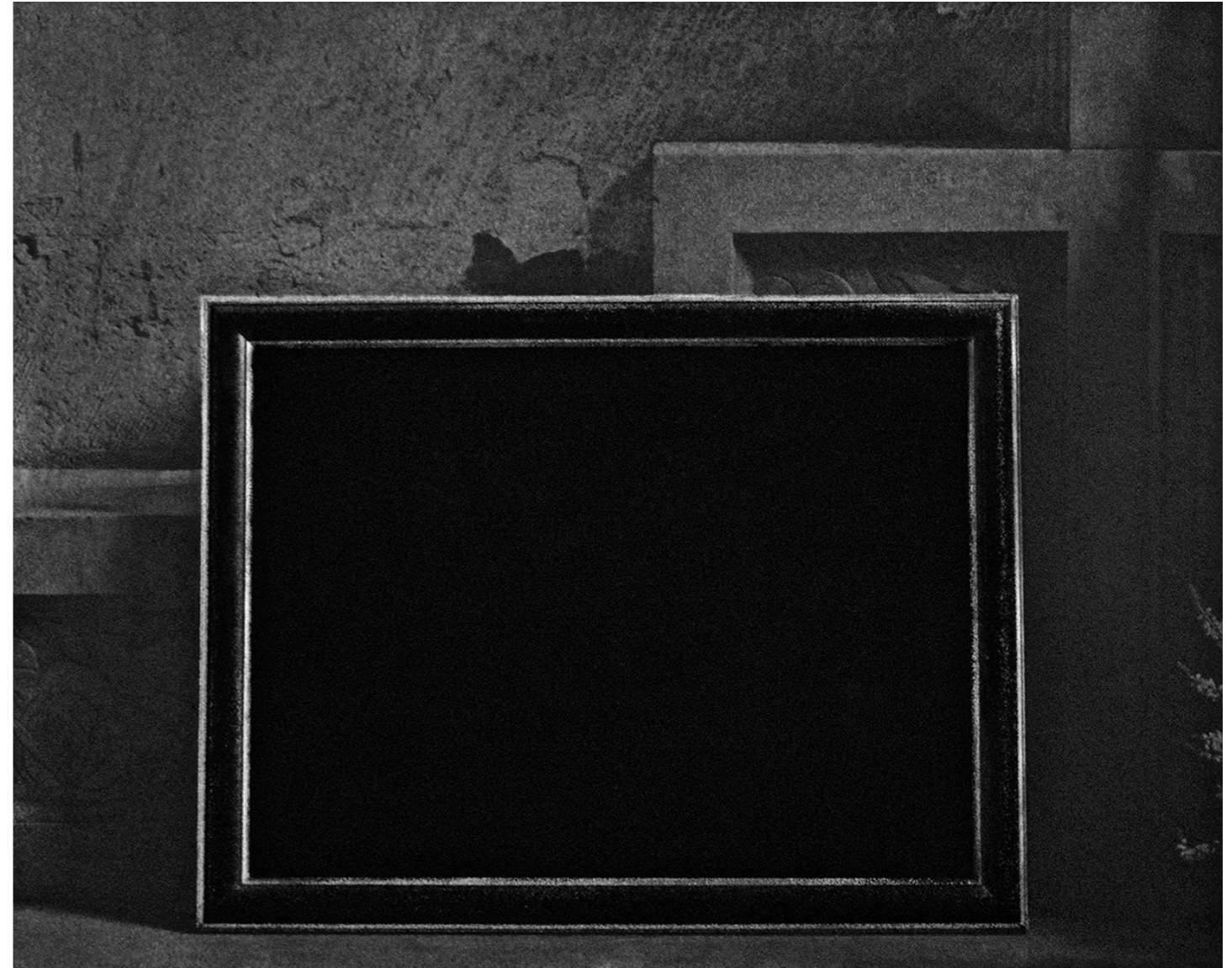


Laurence Aëgerter, *Le miroir aveugle*, 2023  
impression pigmentaire d'archive sur papier Fine Art Baryta  
contrecollage sur Dibond, châssis aluminium  
rideau en taffetas de soie, tringle en laiton  
archival pigment print on Fine Art Baryta paper  
laminated on Dibond, aluminium chassis  
silk taffeta curtain, brass rod  
circa 117 x 122 cm - édition 4/6 (+2EA) / edition 4/6 (+2EA)



AurelK, Les seuils, #21, 2026  
tirage pigmentaire sur papier Fine Art Hahnemühle  
fusain et pastel à l'écu  
encadrement en métal noir et verre antireflet  
pigment print on Fine Art Hahnemühle paper  
charcoal and ecu pastel  
black metal frame and anti-reflective glass  
40 x 50 cm - pièce unique / unique piece

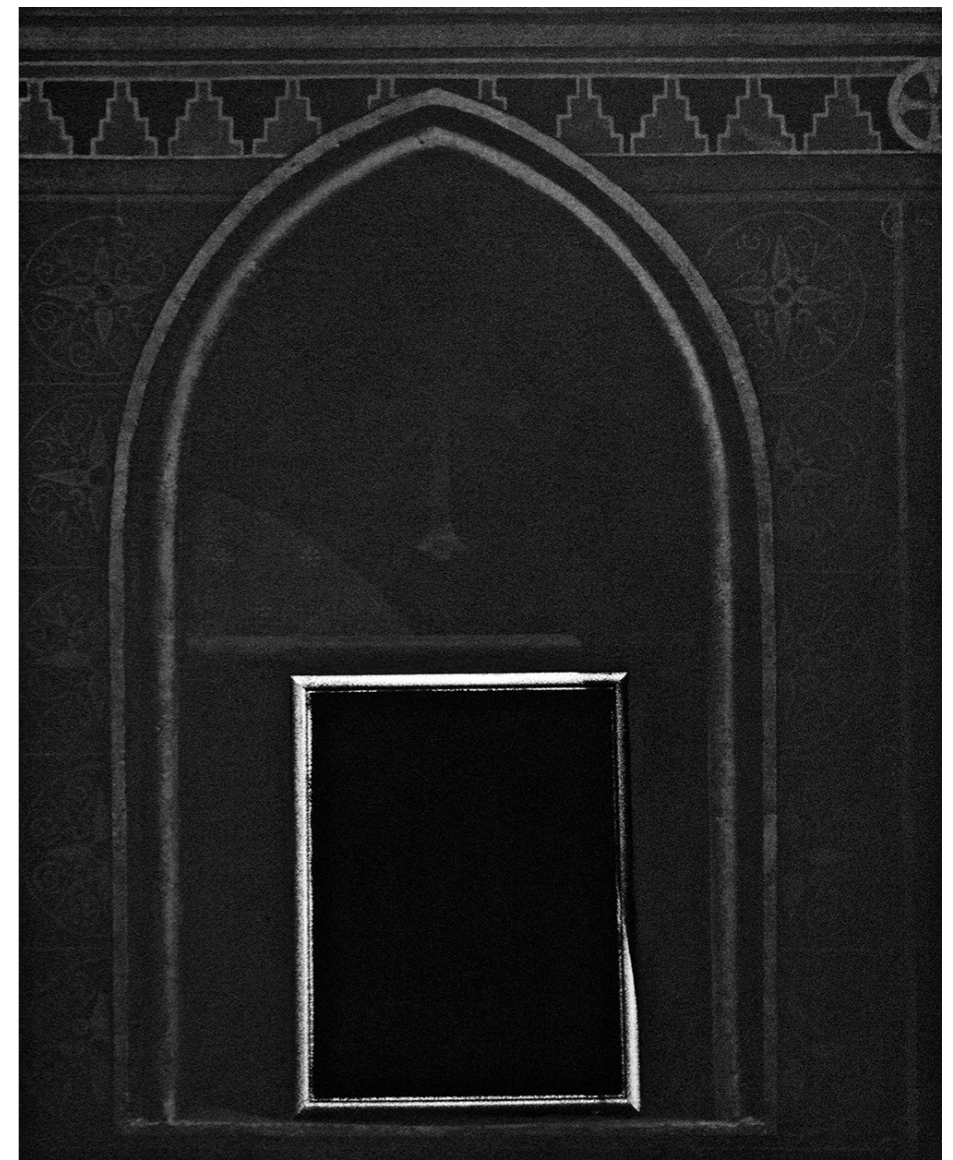
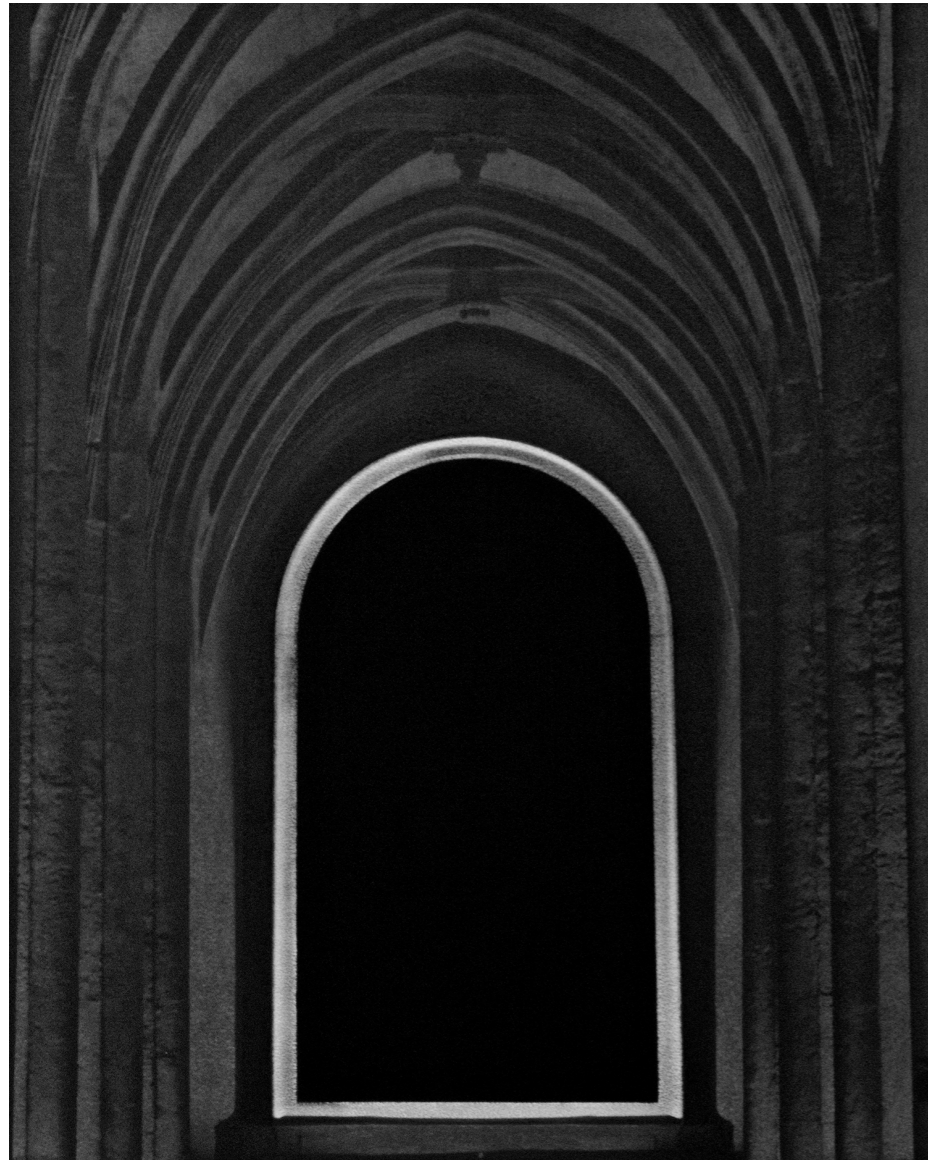
vendu / sold



AurelK, Les seuils, #17, 2025  
tirage pigmentaire sur papier Fine Art Hahnemühle  
fusain et pastel à l'écu  
encadrement en métal noir et verre antireflet  
pigment print on Fine Art Hahnemühle paper  
charcoal and ecu pastel  
black metal frame and anti-reflective glass  
40 x 50 cm - pièce unique / unique piece



AurelK, Les seuils, #11, 2025  
tirages pigmentaires sur papier Fine Art Hahnemühle  
fusain et pastel à l'écu  
encadrement en métal noir et verre antireflet  
pigment print on Fine Art Hahnemühle paper  
charcoal and ecu pastel  
black metal frame and anti-reflective glass  
40 x 50 cm - pièce unique / unique piece

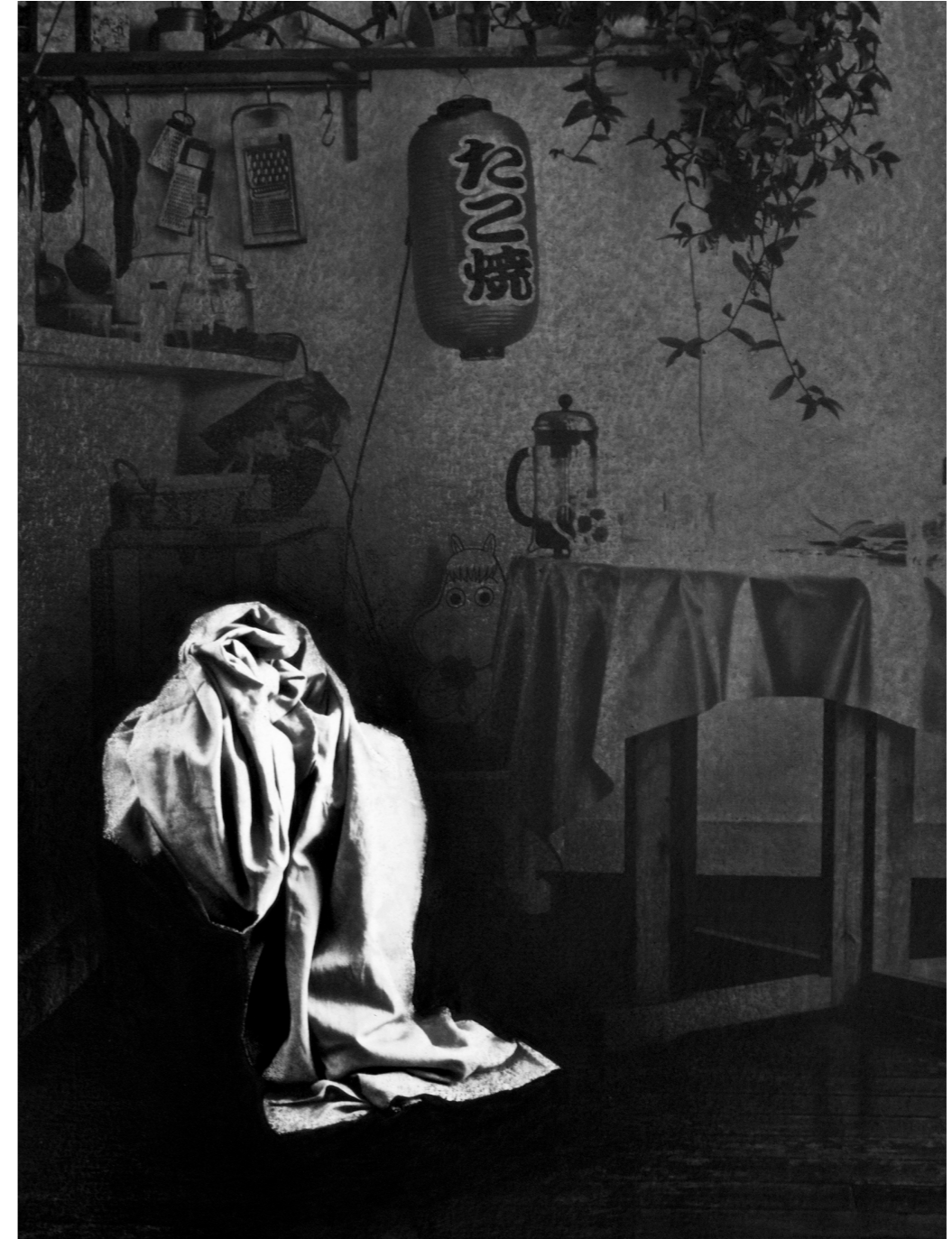


AurelK, Les seuils, 2025-26  
#13, #05, #18  
tirages pigmentaires sur papier Fine Art Hahnemühle  
fusain et pastel à l'écu  
encadrements en métal noir et verres antireflets  
pigment prints on Fine Art Hahnemühle paper  
charcoal and ecu pastel  
black metal frames and anti-reflective glasses  
50 x 40 cm - pièces uniques / unique pieces



AurelK, Suaire (saint ?), Derrière le store, la rue, Berlin, 2025  
tirage pigmentaire sur papier Fine Art Hahnemühle  
fusain, pierre noire et pastel à l'écu  
encadrement en métal noir et verre antireflet  
pigment print on Fine Art Hahnemühle paper  
charcoal, black chalk and ecu pastel  
black metal frame and anti-reflective glass  
24 x 18 cm - pièce unique / unique piece

vendu / sold



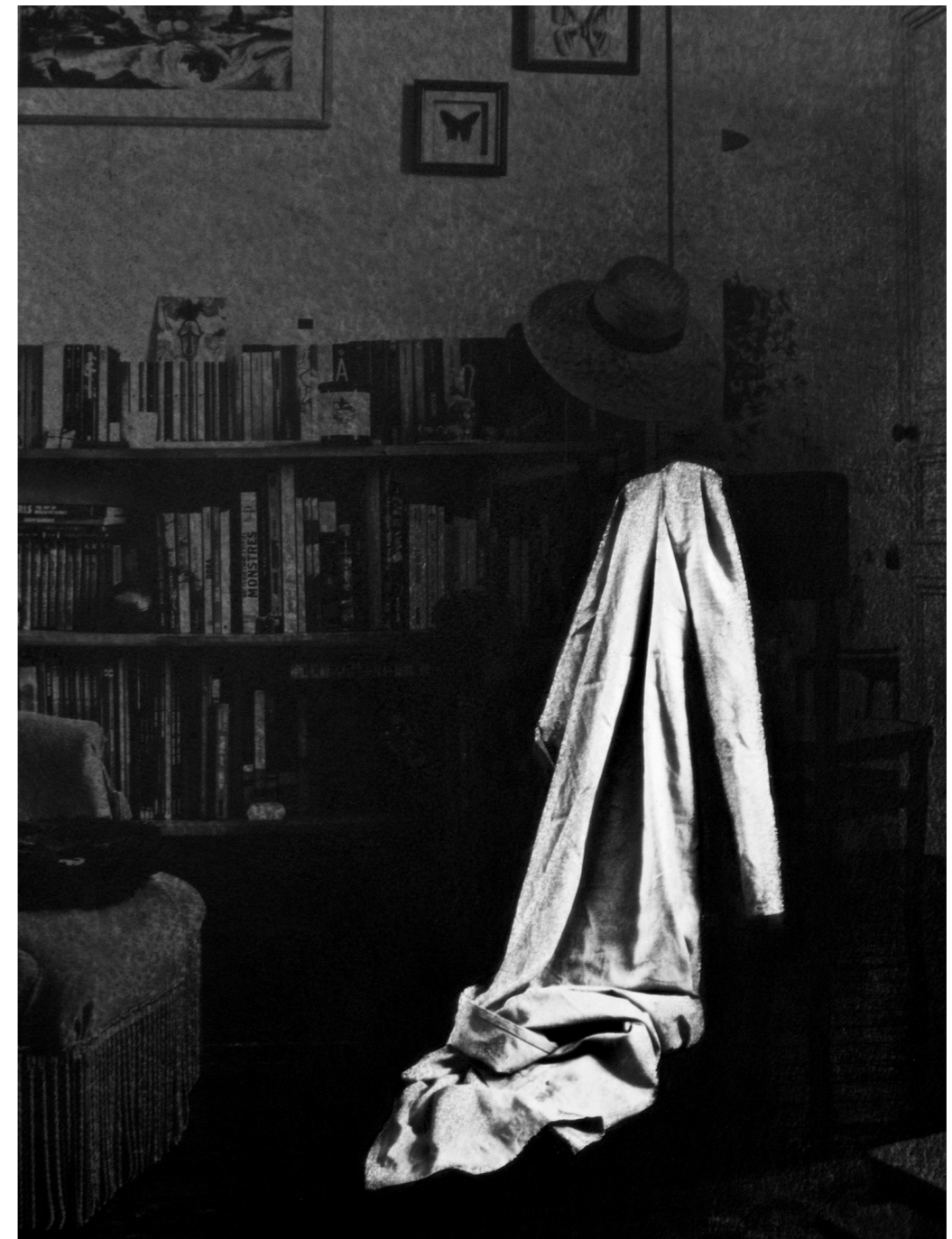
AurelK, Suaire (saint ?), Cuisine de Mélanie, Nantes, 2025  
tirage pigmentaire sur papier Fine Art Hahnemühle  
fusain, pierre noire et pastel à l'écu  
encadrement en métal noir et verre antireflet  
pigment print on Fine Art Hahnemühle paper  
charcoal, black chalk and ecu pastel  
black metal frame and anti-reflective glass  
24 x 18 cm - pièce unique / unique piece

vendu / sold



AurelK, Suaire (saint ?), Sur la table à thé, Nantes, 2025  
tirage pigmentaire sur papier Fine Art Hahnemühle  
fusain, pierre noire et pastel à l'écu  
encadrement en métal noir et verre antireflet  
pigment print on Fine Art Hahnemühle paper  
charcoal, black chalk and ecu pastel  
black metal frame and anti-reflective glass  
24 x 18 cm - pièce unique / unique piece

vendu / sold



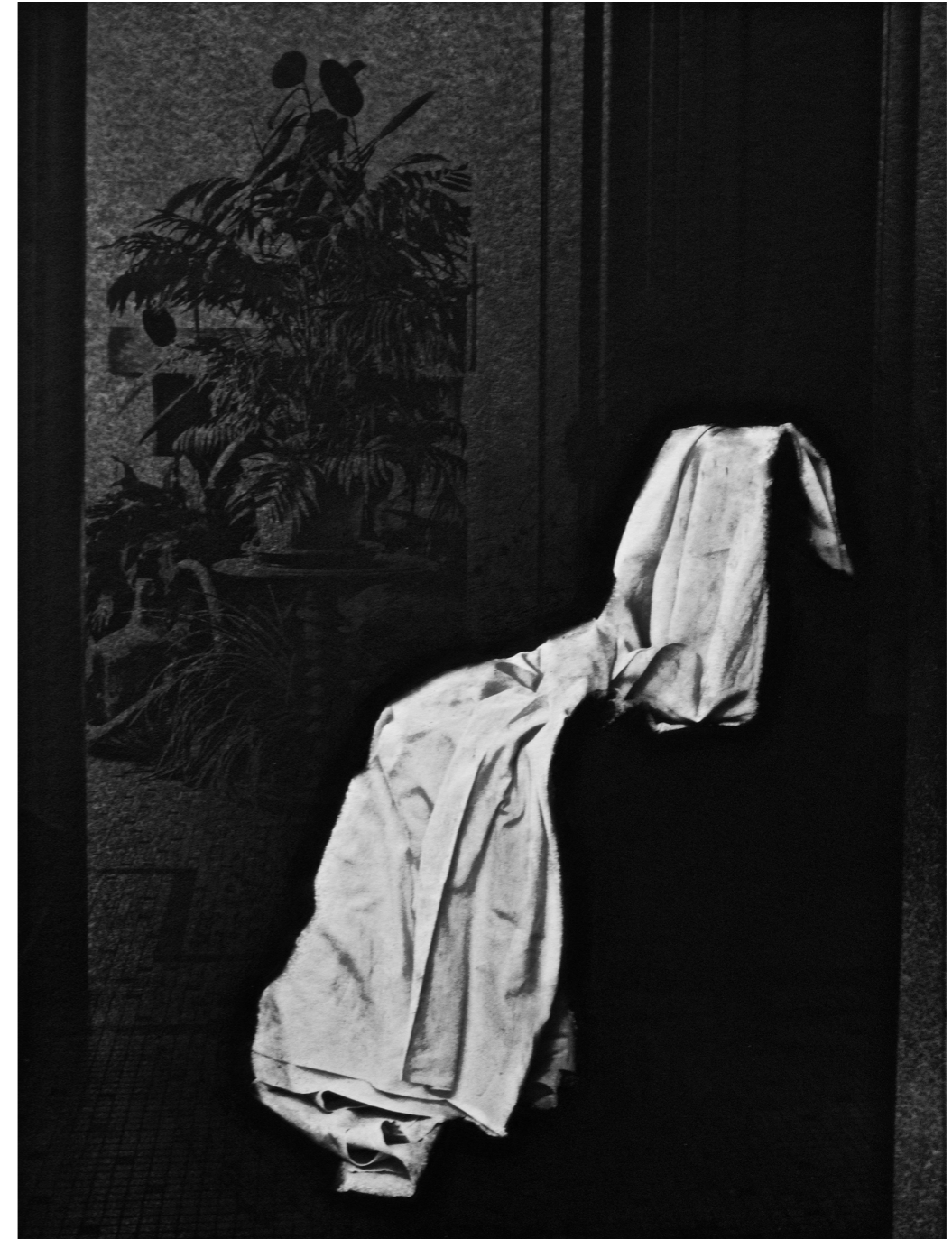
AurelK, Suaire (saint ?), Salon de Mélanie, Nantes, 2025  
tirage pigmentaire sur papier Fine Art Hahnemühle  
fusain, pierre noire et pastel à l'écu  
encadrement en métal noir et verre antireflet  
pigment print on Fine Art Hahnemühle paper  
charcoal, black chalk and ecu pastel  
black metal frame and anti-reflective glass  
24 x 18 cm - pièce unique / unique piece

vendu / sold



AurelK, Suaire (saint ?), Étagère de la cuisine, Porte dorée, 2025  
tirage pigmentaire sur papier Fine Art Hahnemühle  
fusain, pierre noire et pastel à l'écu  
encadrement en métal noir et verre antireflet  
pigment print on Fine Art Hahnemühle paper  
charcoal, black chalk and ecu pastel  
black metal frame and anti-reflective glass  
24 x 18 cm - pièce unique / unique piece

vendu / sold

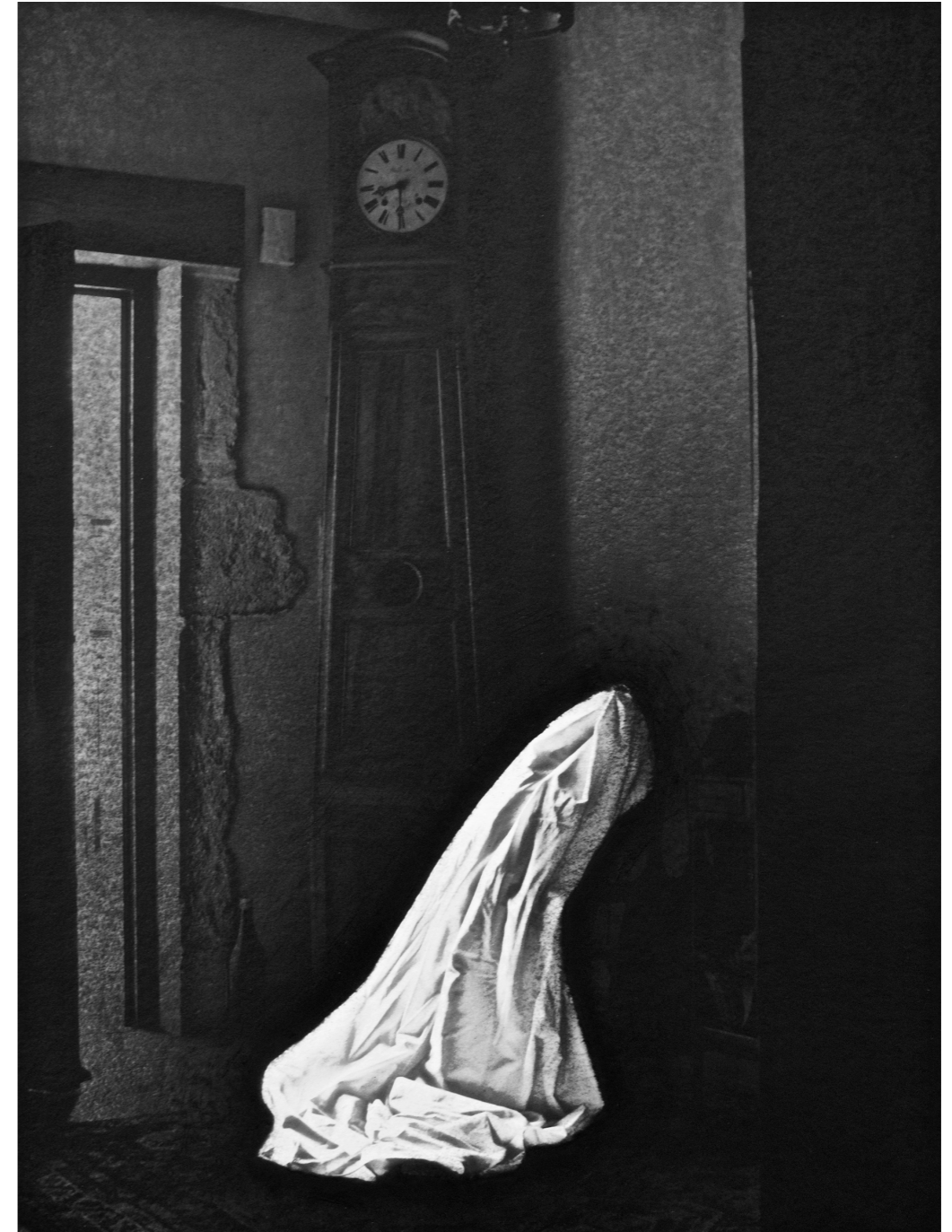


AurelK, Suaire (saint ?), Vue sur le salon, Saint-Brieuc, 2025  
tirage pigmentaire sur papier Fine Art Hahnemühle  
fusain, pierre noire et pastel à l'écu  
encadrement en métal noir et verre antireflet  
pigment print on Fine Art Hahnemühle paper  
charcoal, black chalk and ecu pastel  
black metal frame and anti-reflective glass  
24 x 18 cm - pièce unique / unique piece

vendu / sold



AurelK, Suaire (saint ?), Le renard de la cuisine, Nantes, 2025  
tirage pigmentaire sur papier Fine Art Hahnemühle  
fusain, pierre noire et pastel à l'écu  
encadrement en métal noir et verre antireflet  
pigment print on Fine Art Hahnemühle paper  
charcoal, black chalk and ecu pastel  
black metal frame and anti-reflective glass  
24 x 18 cm - pièce unique / unique piece

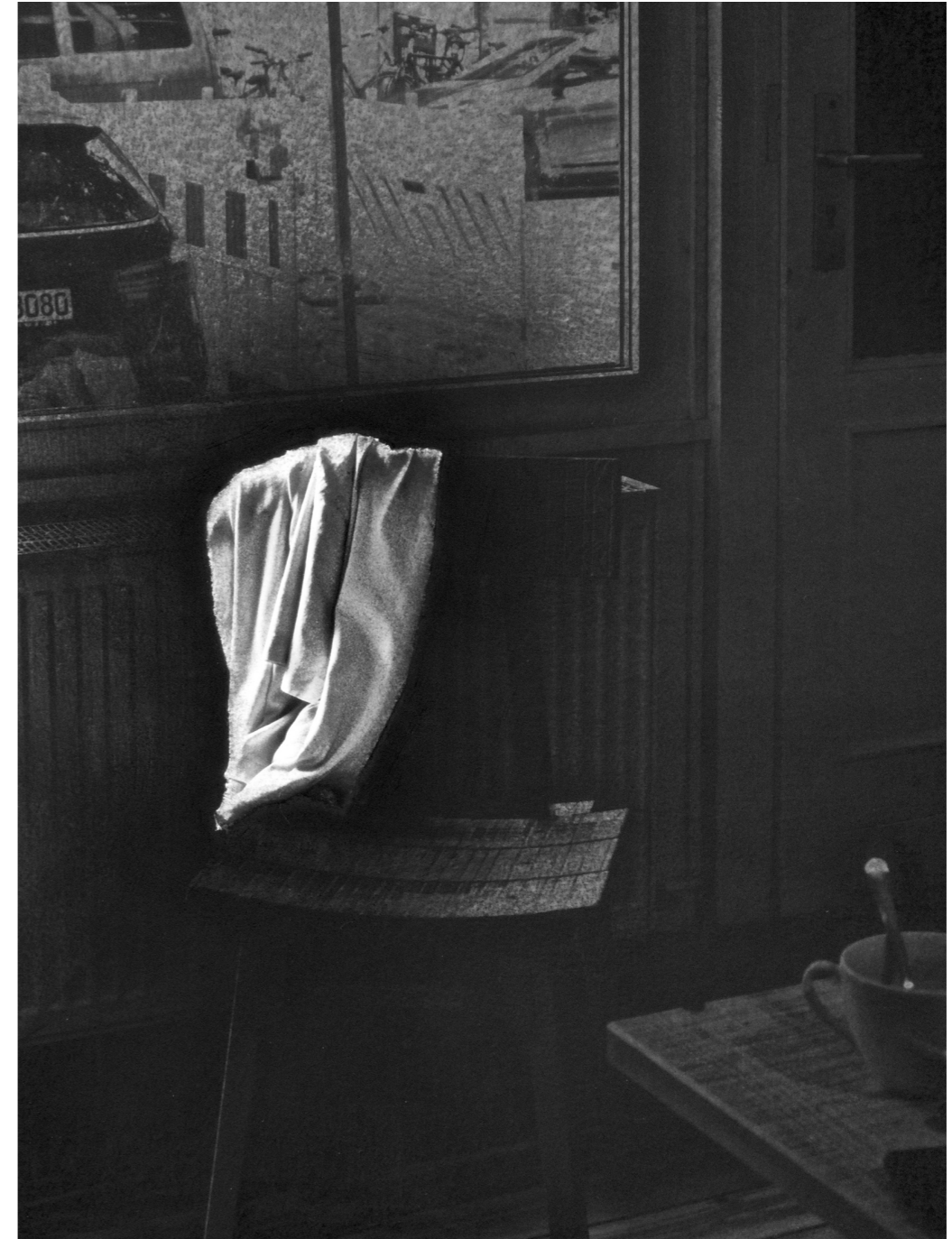


AurelK, Suaire (saint ?), Entrée de chez Manon, Beaune, 2025  
tirage pigmentaire sur papier Fine Art Hahnemühle  
fusain, pierre noire et pastel à l'écu  
encadrement en métal noir et verre antireflet  
pigment print on Fine Art Hahnemühle paper  
charcoal, black chalk and ecu pastel  
black metal frame and anti-reflective glass  
24 x 18 cm - pièce unique / unique piece

vendu / sold



AurelK, Suaire (saint ?), Atelier de Clémence, 2025  
tirage pigmentaire sur papier Fine Art Hahnemühle  
fusain, pierre noire et pastel à l'écu  
encadrement en métal noir et verre antireflet  
pigment print on Fine Art Hahnemühle paper  
charcoal, black chalk and ecu pastel  
black metal frame and anti-reflective glass  
24 x 18 cm - pièce unique / unique piece

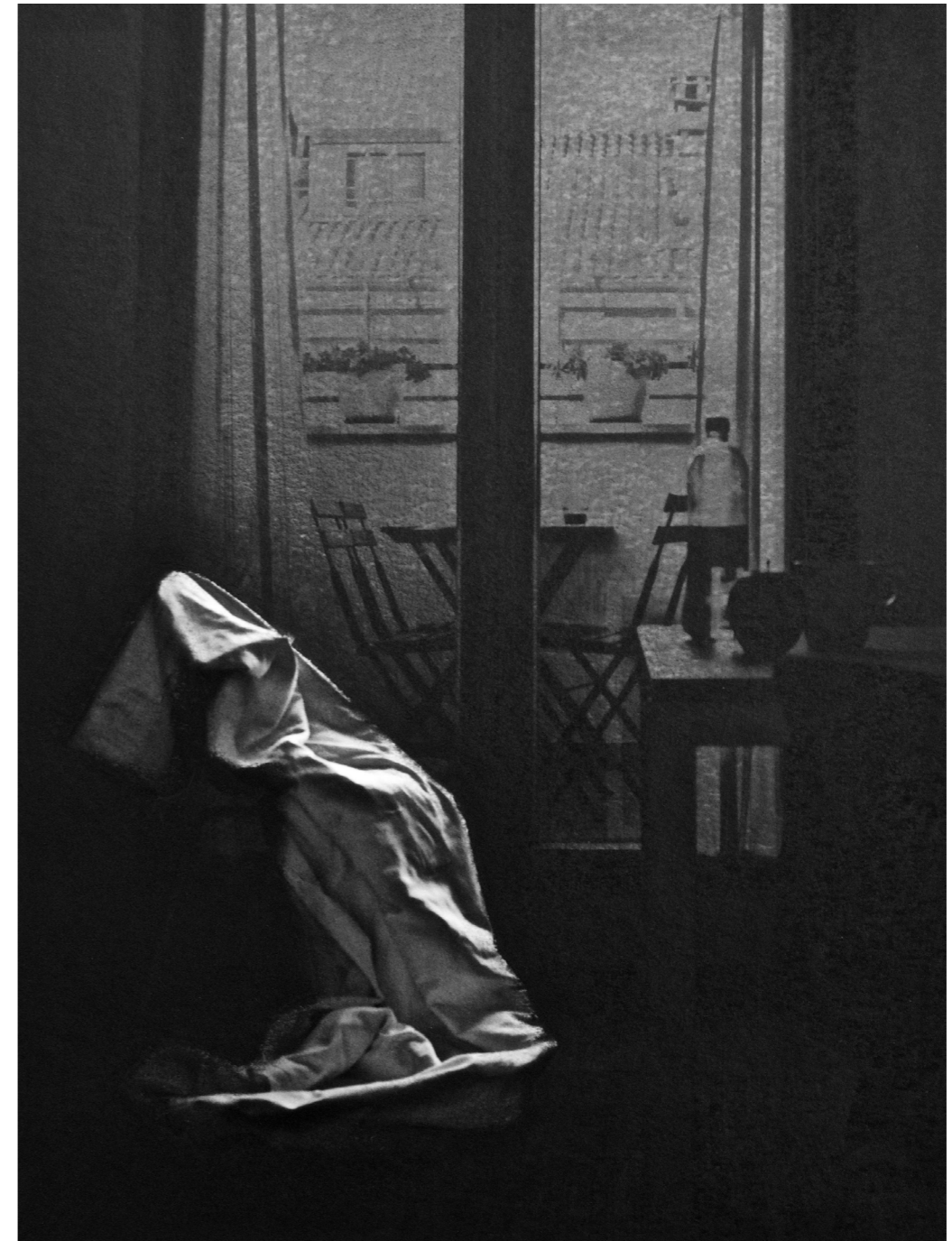


AurelK, Suaire (saint ?), T-shirt de Thomas, Berlin, 2025  
tirage pigmentaire sur papier Fine Art Hahnemühle  
fusain, pierre noire et pastel à l'écu  
encadrement en métal noir et verre antireflet  
pigment print on Fine Art Hahnemühle paper  
charcoal, black chalk and ecu pastel  
black metal frame and anti-reflective glass  
24 x 18 cm - pièce unique / unique piece

vendu / sold



AurelK, Suaire (saint ?), Sur mon piano, Porte Dorée, 2025  
tirage pigmentaire sur papier Fine Art Hahnemühle  
fusain, pierre noire et pastel à l'écu  
encadrement en métal noir et verre antireflet  
pigment print on Fine Art Hahnemühle paper  
charcoal, black chalk and ecu pastel  
black metal frame and anti-reflective glass  
24 x 18 cm - pièce unique / unique piece



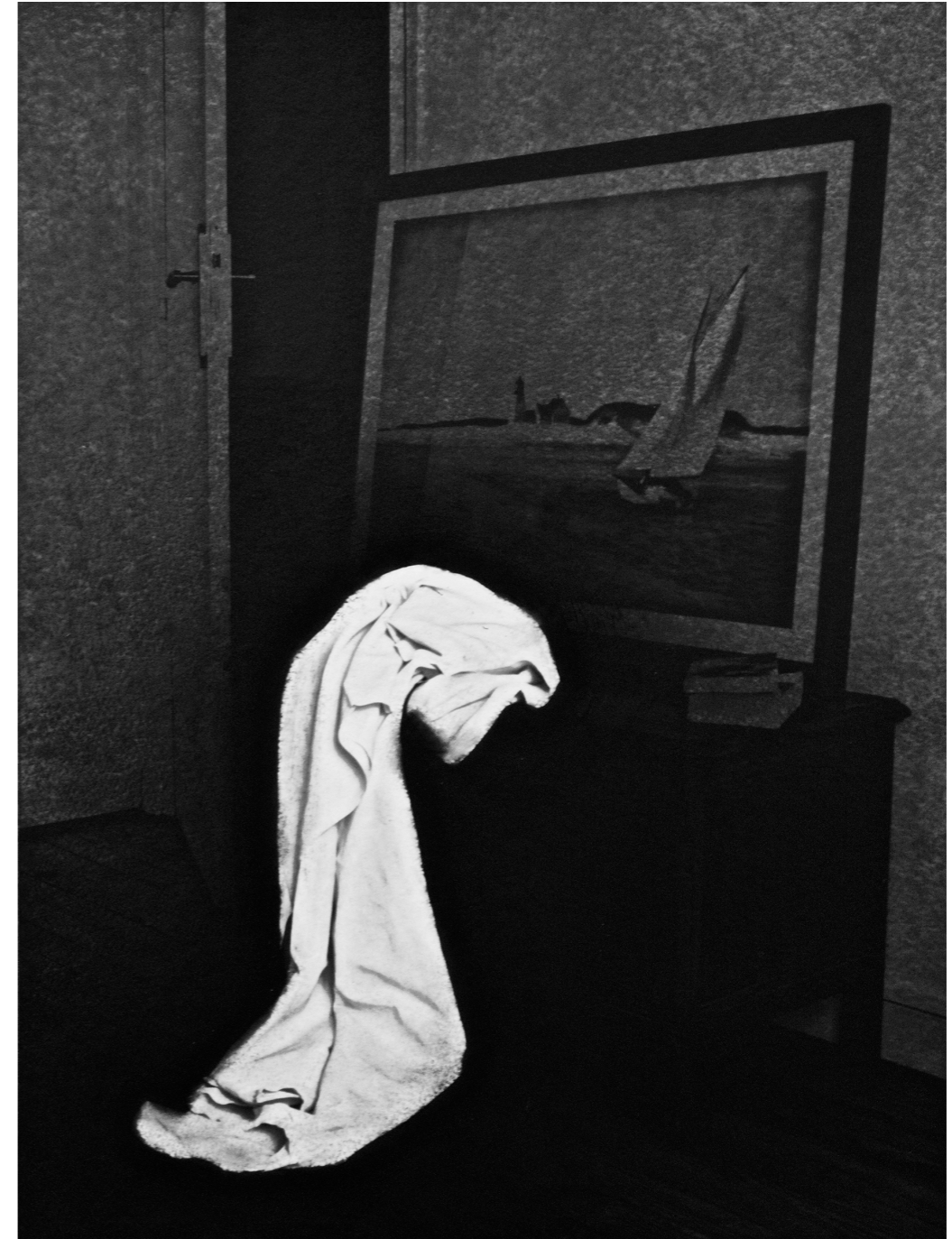
AurelK, Suaire (saint ?), Vue sur le balcon, Milan, 2026  
tirage pigmentaire sur papier Fine Art Hahnemühle  
fusain, pierre noire et pastel à l'écu  
encadrement en métal noir et verre antireflet  
pigment print on Fine Art Hahnemühle paper  
charcoal, black chalk and ecu pastel  
black metal frame and anti-reflective glass  
24 x 18 cm - pièce unique / unique piece

vendu / sold



AurelK, Suaire (saint ?), Sur les marches, atelier de Manon, 2024  
tirage pigmentaire sur papier Fine Art Hahnemühle  
fusain, pierre noire et pastel à l'écu  
encadrement en métal noir et verre antireflet  
pigment print on Fine Art Hahnemühle paper  
charcoal, black chalk and ecu pastel  
black metal frame and anti-reflective glass  
24 x 18 cm - pièce unique / unique piece

vendu / sold

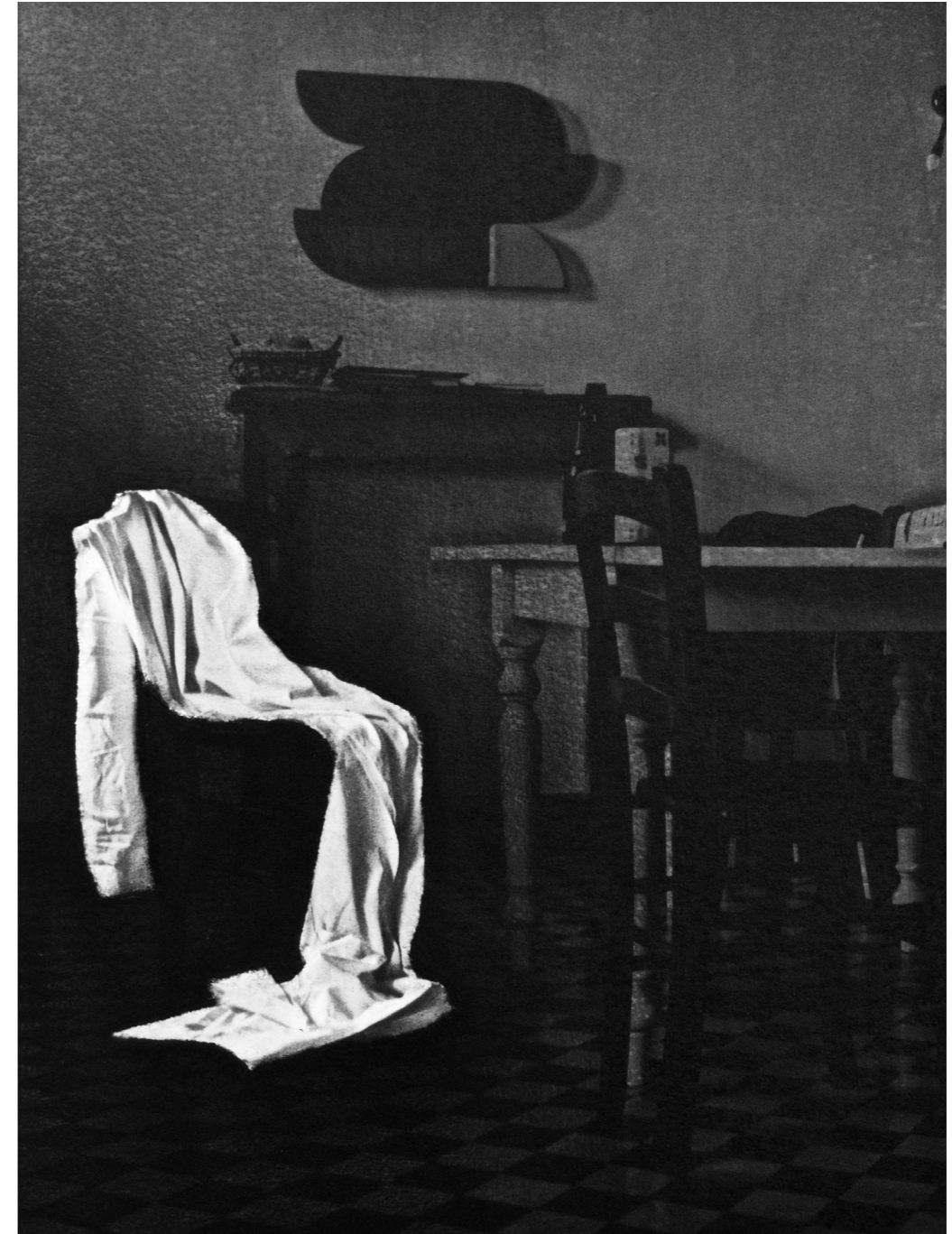


AurelK, Suaire (saint ?), Chambre du haut, Saint-Brieuc, 2025  
tirage pigmentaire sur papier Fine Art Hahnemühle  
fusain, pierre noire et pastel à l'écu  
encadrement en métal noir et verre antireflet  
pigment print on Fine Art Hahnemühle paper  
charcoal, black chalk and ecu pastel  
black metal frame and anti-reflective glass  
24 x 18 cm - pièce unique / unique piece

vendu / sold



AurelK, Suaire (saint ?), Porte vitrée de la cuisine, Saint-Brieuc, 2025  
tirage pigmentaire sur papier Fine Art Hahnemühle  
fusain, pierre noire et pastel à l'écu  
encadrement en métal noir et verre antireflet  
pigment print on Fine Art Hahnemühle paper  
charcoal, black chalk and ecu pastel  
black metal frame and anti-reflective glass  
24 x 18 cm - pièce unique / unique piece



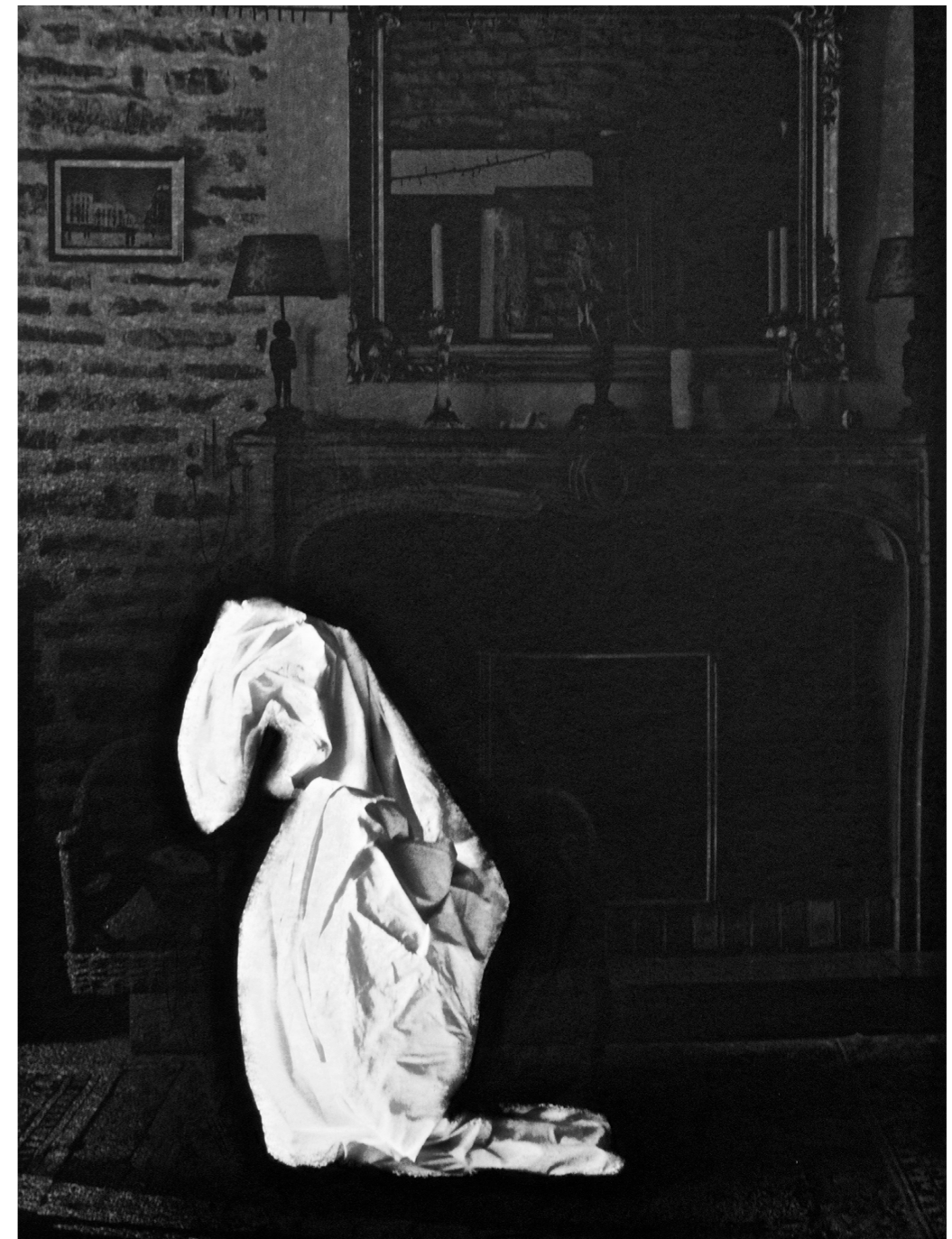
AurelK, Suaire (saint ?), Salle à manger, Bergame, 2026  
tirage pigmentaire sur papier Fine Art Hahnemühle  
fusain, pierre noire et pastel à l'écu  
encadrement en métal noir et verre antireflet  
pigment print on Fine Art Hahnemühle paper  
charcoal, black chalk and ecu pastel  
black metal frame and anti-reflective glass  
24 x 18 cm - pièce unique / unique piece

vendu / sold



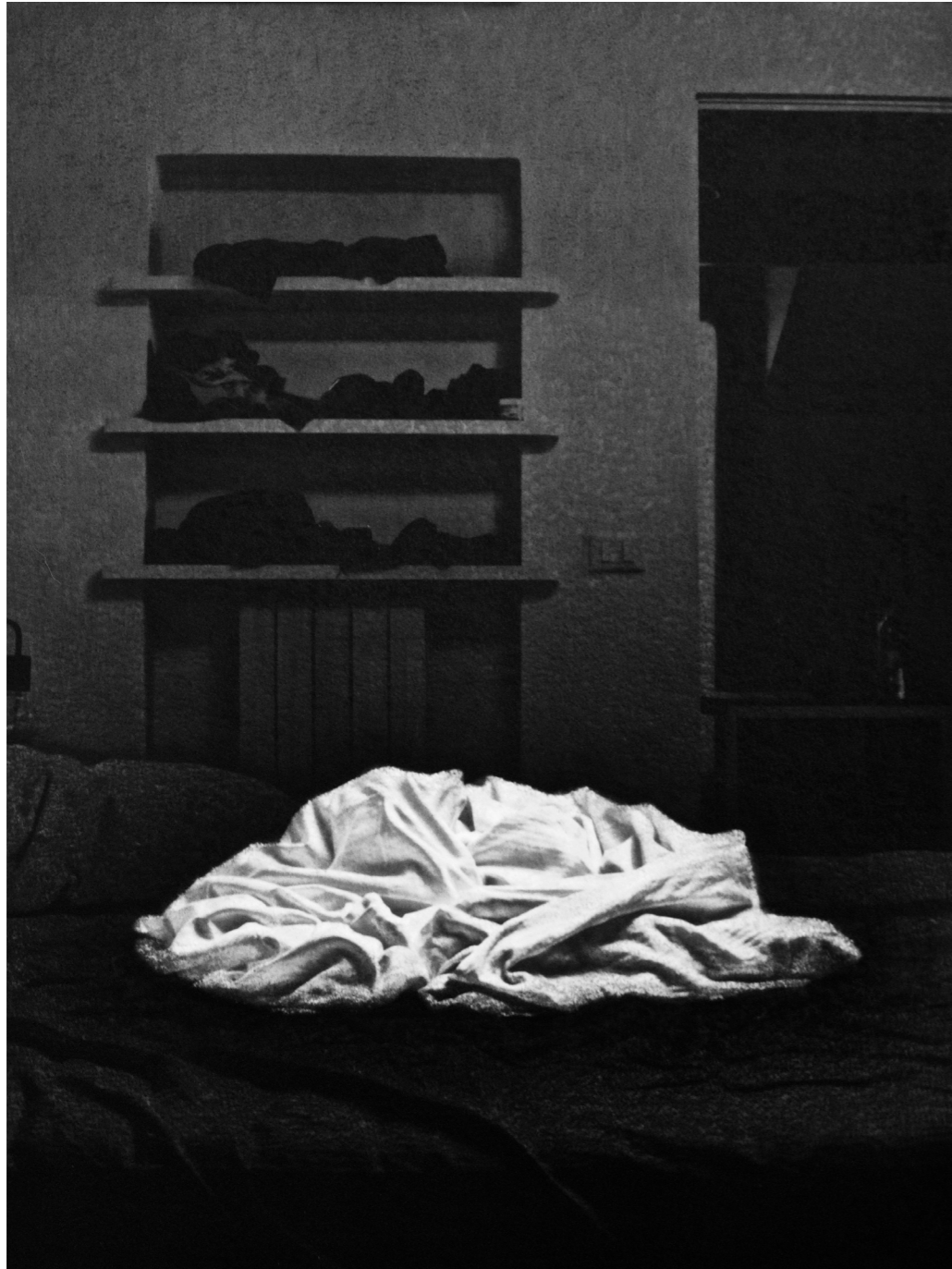
AurelK, Suaire (saint ?), Sur la table des tournesols, Douarnenez, 2024  
tirage pigmentaire sur papier Fine Art Hahnemühle  
fusain, pierre noire et pastel à l'écu  
encadrement en métal noir et verre antireflet  
pigment print on Fine Art Hahnemühle paper  
charcoal, black chalk and ecu pastel  
black metal frame and anti-reflective glass  
24 x 18 cm - pièce unique / unique piece

vendu / sold



AurelK, Suaire (saint ?), Beaune, devant la cheminée, 2025  
tirage pigmentaire sur papier Fine Art Hahnemühle  
fusain, pierre noire et pastel à l'écu  
encadrement en métal noir et verre antireflet  
pigment print on Fine Art Hahnemühle paper  
charcoal, black chalk and ecu pastel  
black metal frame and anti-reflective glass  
24 x 18 cm - pièce unique / unique piece

vendu / sold



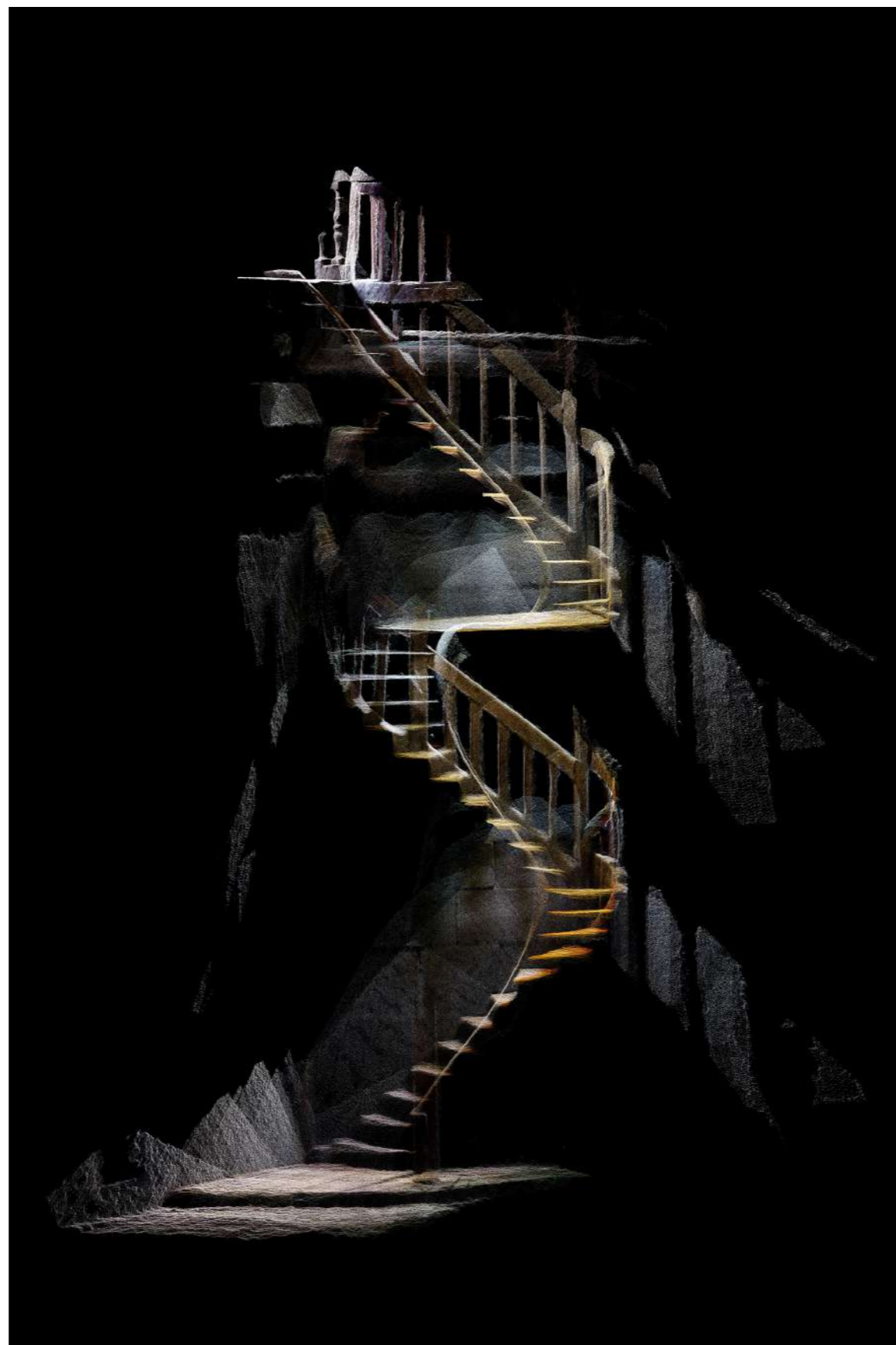
AurelK, Suaire (saint ?), Sur notre lit, Milan, 2026  
tirage pigmentaire sur papier Fine Art Hahnemühle  
fusain, pierre noire et pastel à l'écu  
encadrement en métal noir et verre antireflet  
pigment print on Fine Art Hahnemühle paper  
charcoal, black chalk and ecu pastel  
black metal frame and anti-reflective glass  
24 x 18 cm - pièce unique / unique piece

vendu / sold



AurelK, Suaire (saint ?), Sur les chariots, Montreuil, 2024  
tirage pigmentaire sur papier Fine Art Hahnemühle  
fusain, pierre noire et pastel à l'écu  
encadrement en métal noir et verre antireflet  
pigment print on Fine Art Hahnemühle paper  
charcoal, black chalk and ecu pastel  
black metal frame and anti-reflective glass  
24 x 18 cm - pièce unique / unique piece

vendu / sold



Thibault Brunet, Marelles, 2026  
impression jet d'encre pigmentaire sur papier Epson Fine art  
contrecollage sur Dibond, encadrement boîte noire et verre antireflet  
150 x 100 cm - édition de 5 (+2EA)

vendu

Thibault Brunet, Marelles, 2026  
pigment inkjet print on Epson ultra smooth paper  
laminated on Dibond, framed with anti-reflective glass  
150 x 100 cm - edition of 5 (+2AP)

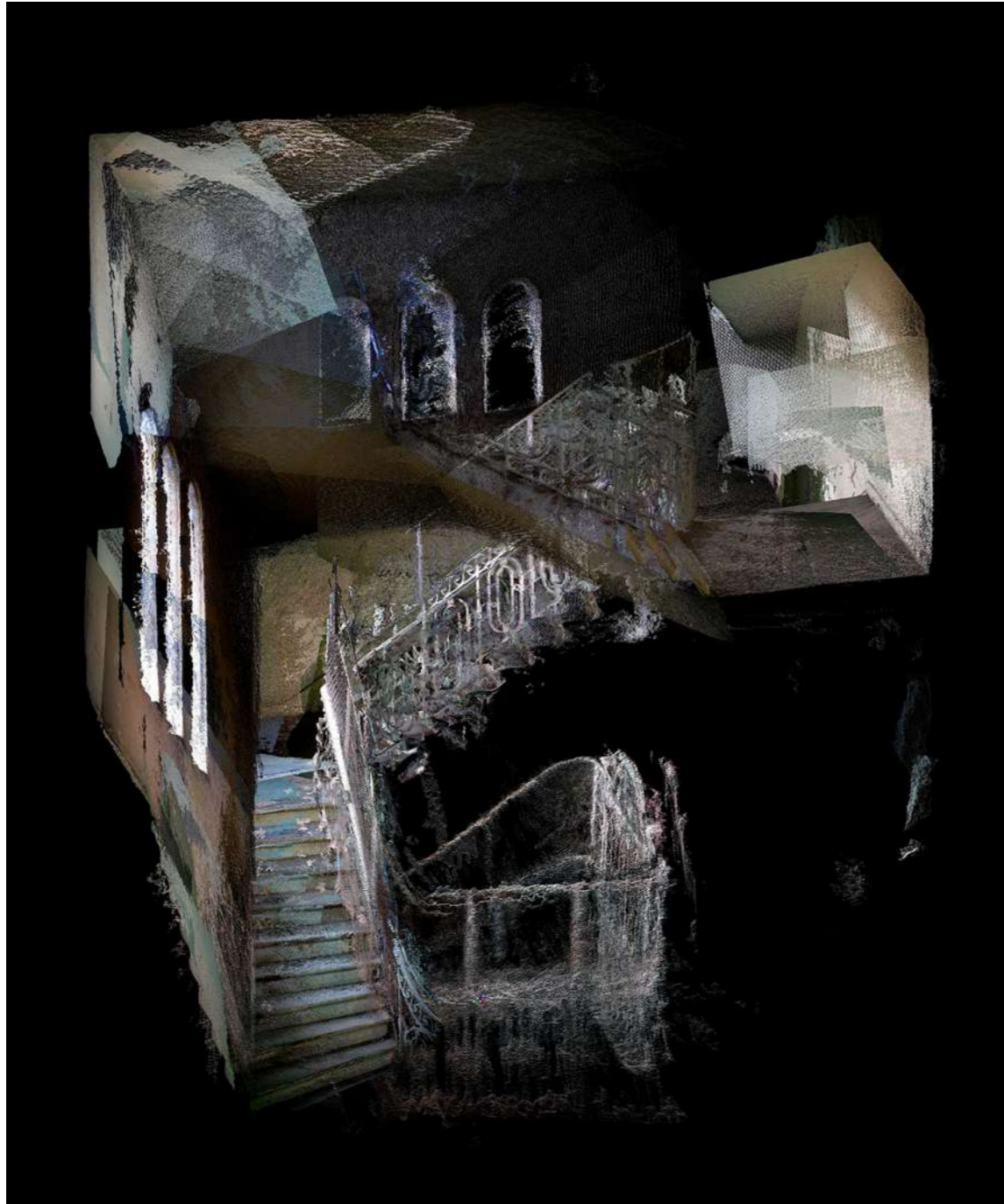
sold



Thibault Brunet, Marelles, #01, 2024  
impression jet d'encre pigmentaire sur papier Epson Fine art  
contrecollage sur Dibond, encadrement boîte noire et verre antireflet  
pigment inkjet print on Epson ultra smooth paper  
laminated on Dibond, framed with anti-reflective glass  
60 x 50 cm - édition 3/5 (+2EA)



Thibault Brunet, Marelles, #05, 2024  
impression jet d'encre pigmentaire sur papier Epson Fine art  
contrecollage sur Dibond, encadrement boîte noire et verre antireflet  
pigment inkjet print on Epson ultra smooth paper  
laminated on Dibond, framed with anti-reflective glass  
60 x 50 cm - édition 3/5 (+2EA)



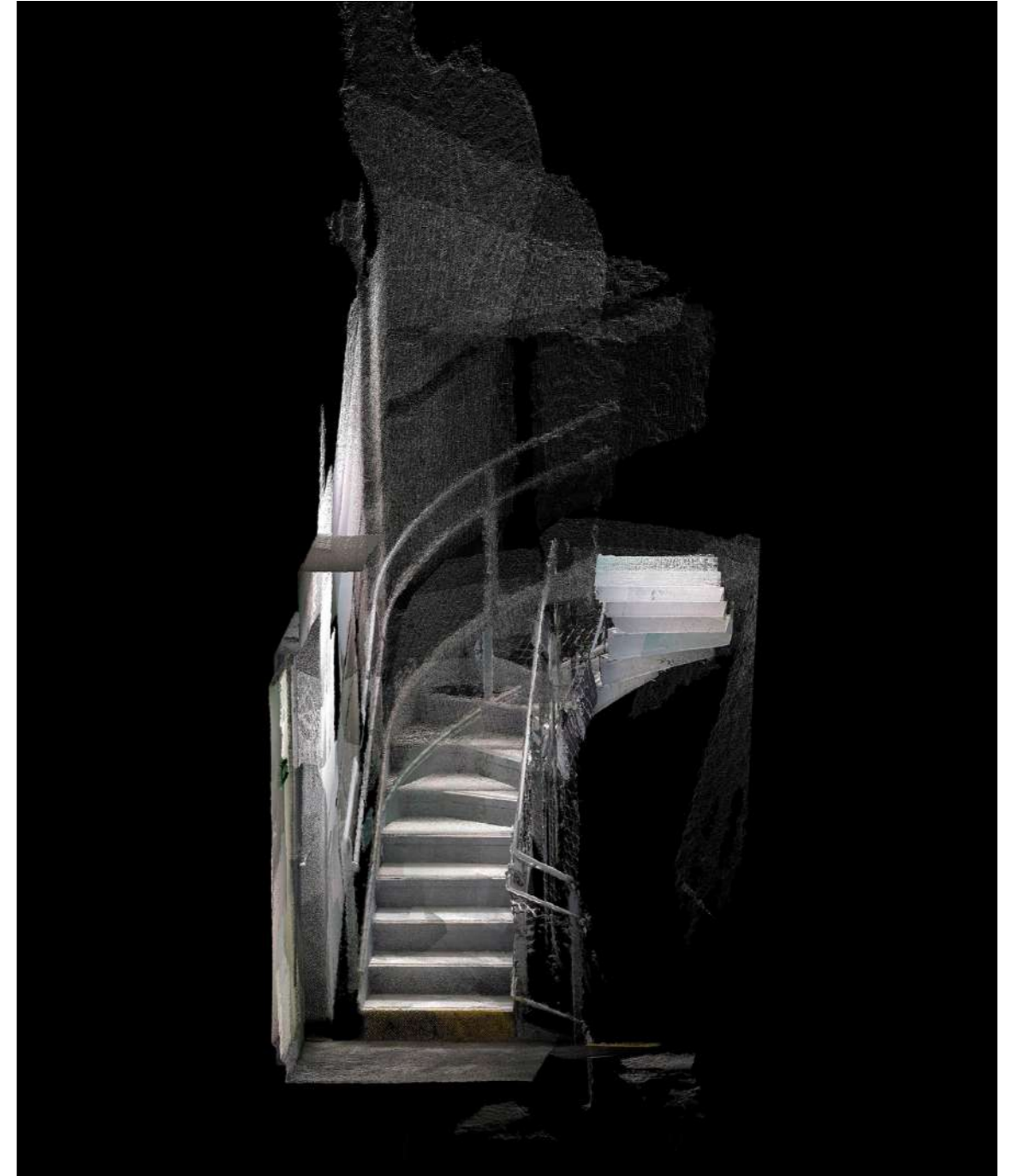
Thibault Brunet, Marelles, #04, 2024  
impression jet d'encre pigmentaire sur papier Epson Fine art  
contrecollage sur Dibond, encadrement boîte noire et verre antireflet  
pigment inkjet print on Epson ultra smooth paper  
laminated on Dibond, framed with anti-reflective glass  
60 x 50 cm - édition 2/5 (+2EA)



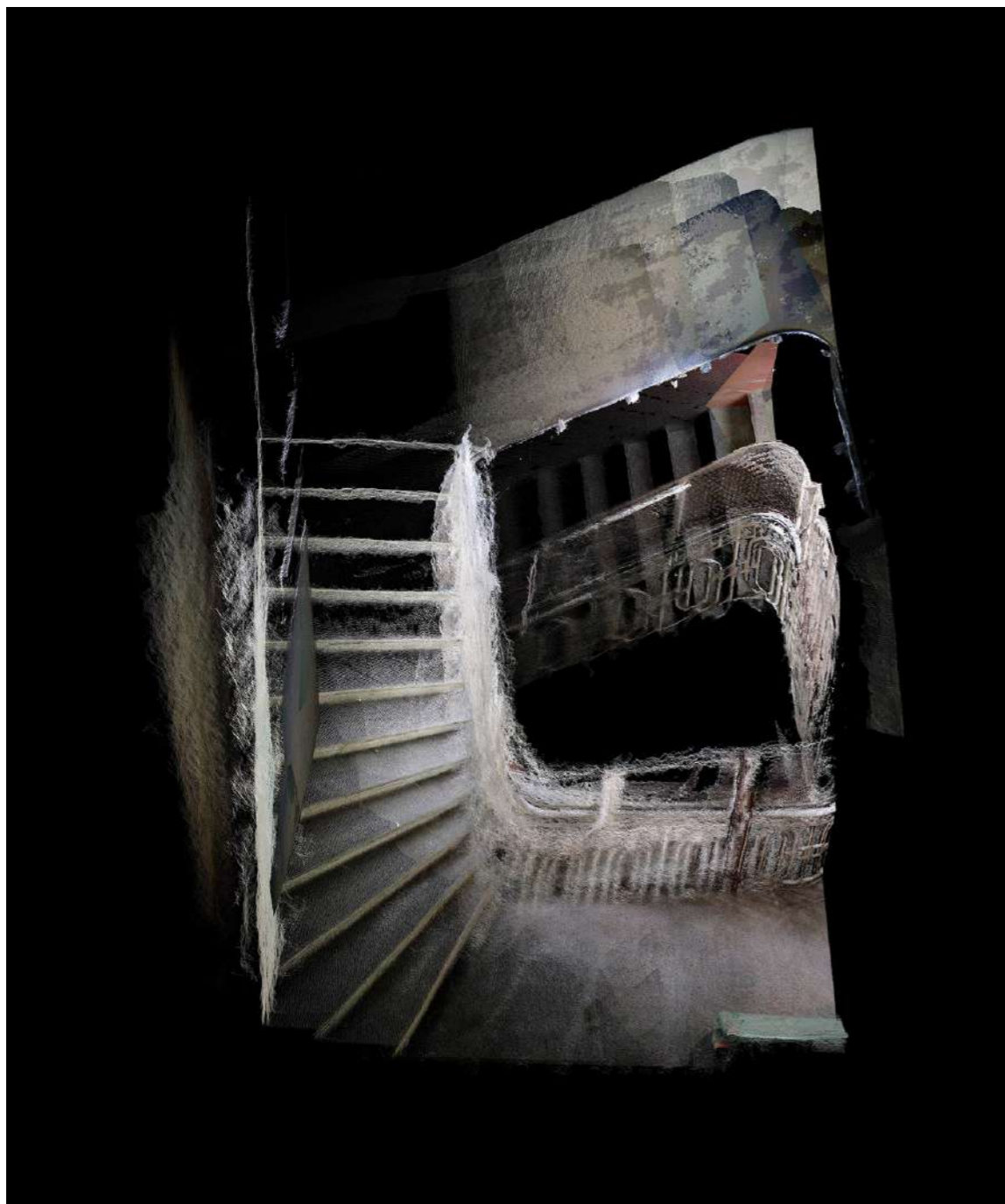
Thibault Brunet, Marelles, #02, 2024  
impression jet d'encre pigmentaire sur papier Epson Fine art  
contrecollage sur Dibond, encadrement boîte noire et verre antireflet  
pigment inkjet print on Epson ultra smooth paper  
laminated on Dibond, framed with anti-reflective glass  
60 x 50 cm - édition de 5 (+2EA)



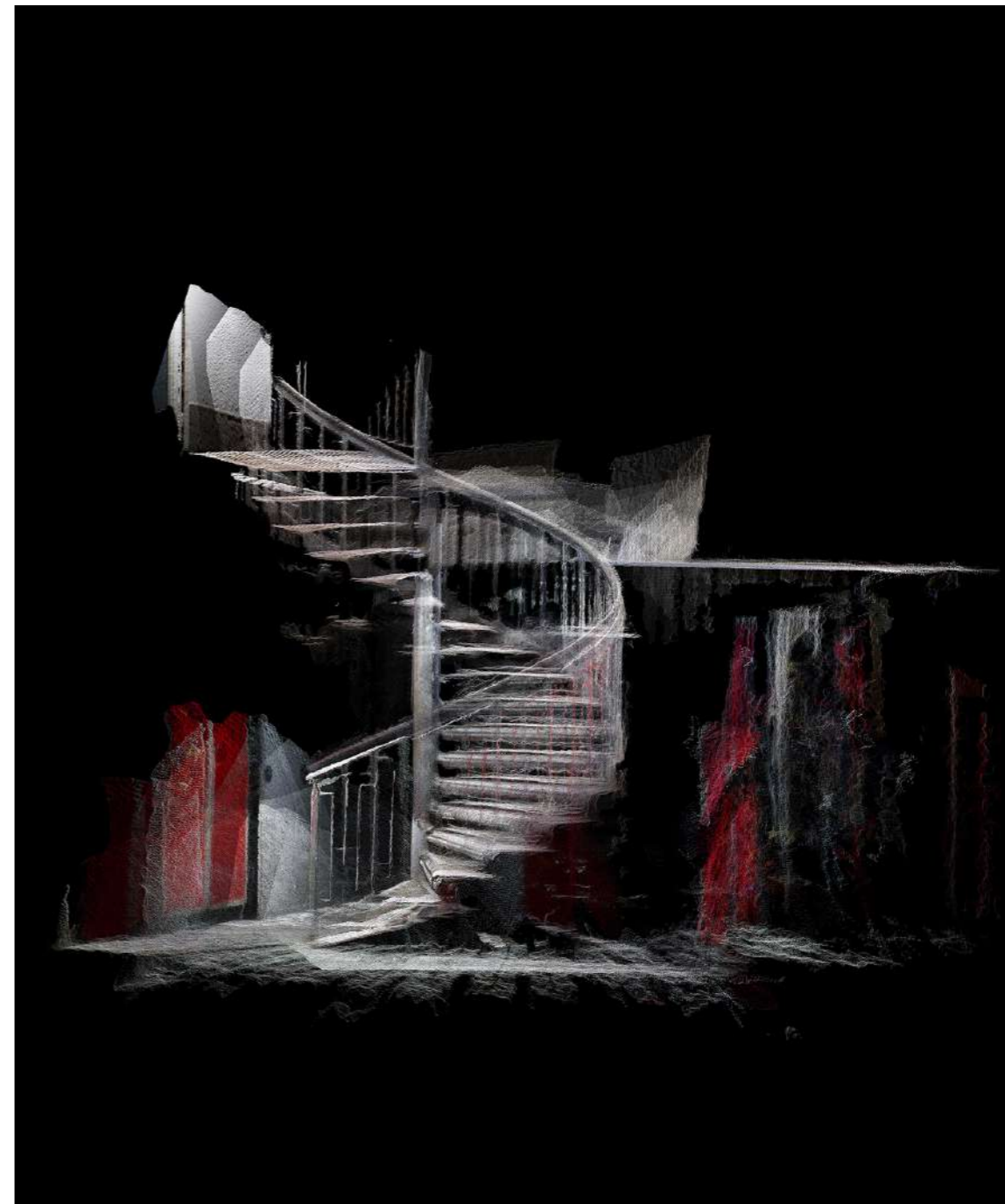
Thibault Brunet, Marelles, #06, 2024  
impression jet d'encre pigmentaire sur papier Epson Fine art  
contrecollage sur Dibond, encadrement boîte noire et verre antireflet  
pigment inkjet print on Epson ultra smooth paper  
laminated on Dibond, framed with anti-reflective glass  
60 x 50 cm - édition 3/5 (+2EA)



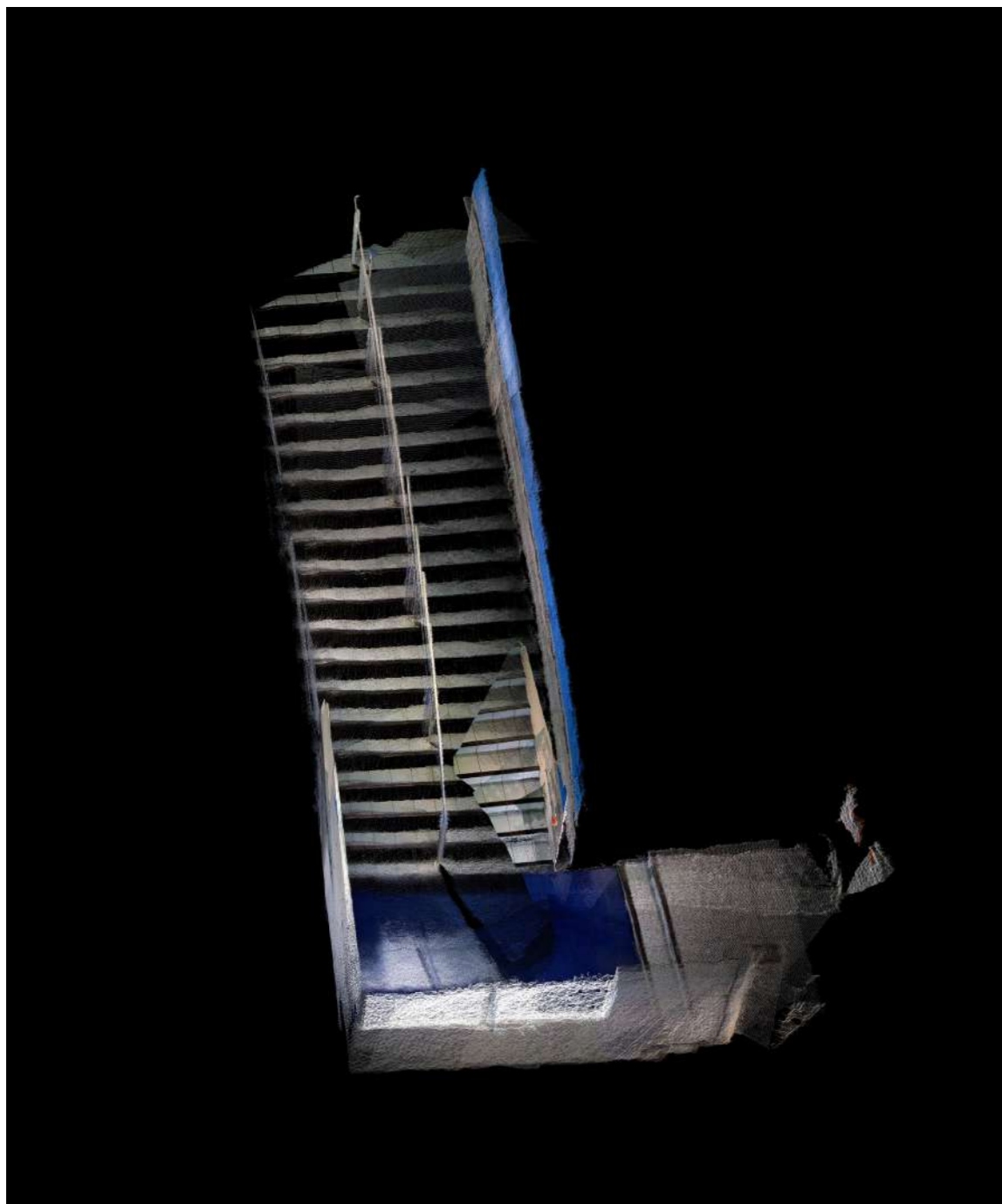
Thibault Brunet, Marelles, #03, 2024  
impression jet d'encre pigmentaire sur papier Epson Fine art  
contrecollage sur Dibond, encadrement boîte noire et verre antireflet  
pigment inkjet print on Epson ultra smooth paper  
laminated on Dibond, framed with anti-reflective glass  
60 x 50 cm - édition de 5 (+2EA)



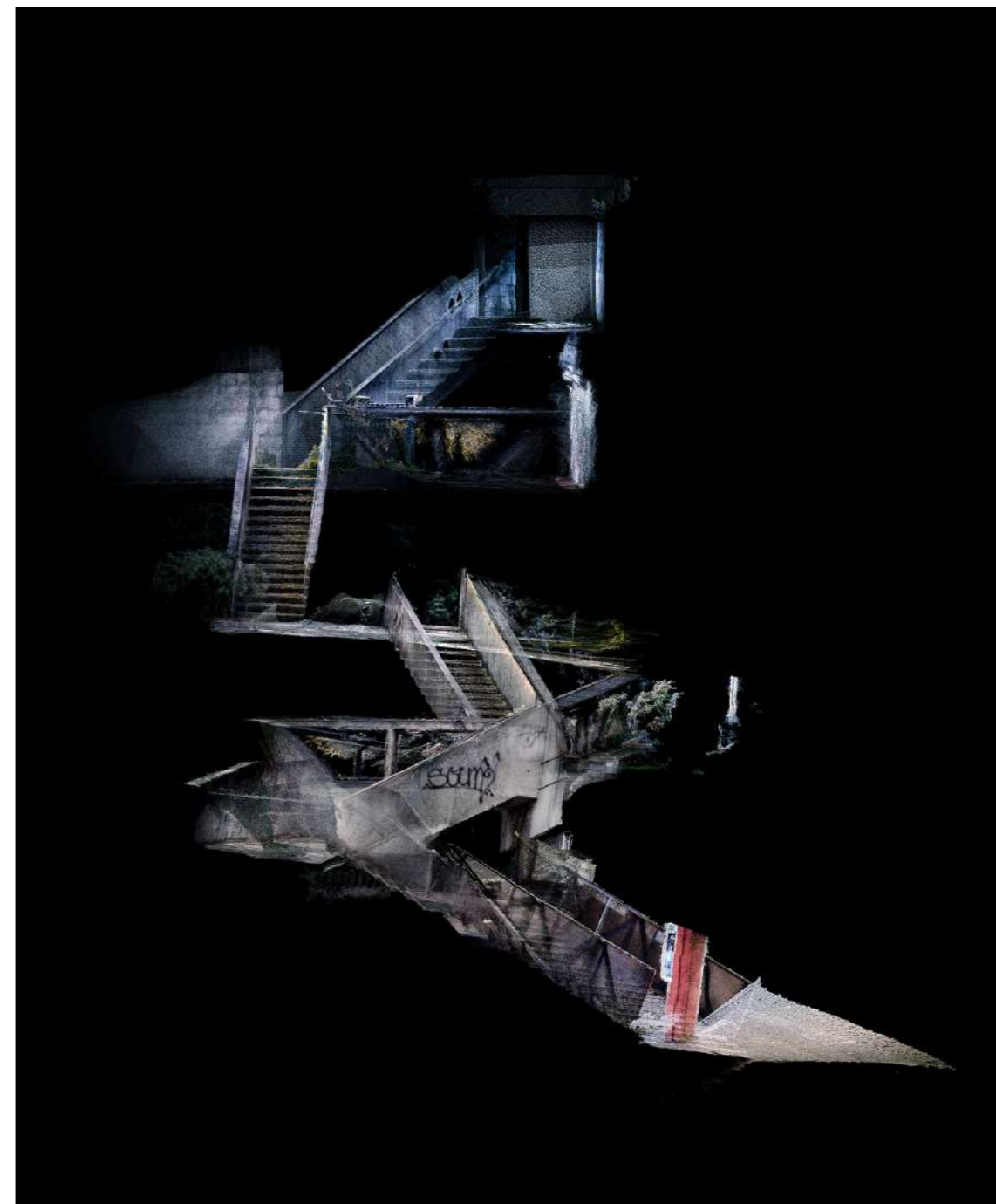
Thibault Brunet, Marelles, #09, 2026  
impression jet d'encre pigmentaire sur papier Epson Fine art  
contrecollage sur Dibond, encadrement boîte noire et verre antireflet  
pigment inkjet print on Epson ultra smooth paper  
laminated on Dibond, framed with anti-reflective glass  
60 x 50 cm - édition de 5 (+2EA)



Thibault Brunet, Marelles, #22, 2026  
impression jet d'encre pigmentaire sur papier Epson Fine art  
contrecollage sur Dibond, encadrement boîte noire et verre antireflet  
pigment inkjet print on Epson ultra smooth paper  
laminated on Dibond, framed with anti-reflective glass  
60 x 50 cm - édition 3/5 (+2EA)



Thibault Brunet, Marelles, #38, 2026  
impression jet d'encre pigmentaire sur papier Epson Fine art  
contrecollage sur Dibond, encadrement boîte noire et verre antireflet  
pigment inkjet print on Epson ultra smooth paper  
laminated on Dibond, framed with anti-reflective glass  
60 x 50 cm - édition de 5 (+2EA)



Thibault Brunet, Marelles, #23, 2026  
impression jet d'encre pigmentaire sur papier Epson Fine art  
contrecollage sur Dibond, encadrement boîte noire et verre antireflet  
pigment inkjet print on Epson ultra smooth paper  
laminated on Dibond, framed with anti-reflective glass  
60 x 50 cm - édition de 5 (+2EA)



Lisa Sartorio, Les désœuvrées, Nature morte Après van Gogh, 2025-26

#06, #07 & #03

d'après composition et sculptures photographiques

tirage jet d'encre pigmentaire sur papier Hahnemühle Hemp, embossage manuel

encadrement métal et verre antireflet

based on photographic compositions and sculptures

pigment inkjet print on Hahnemühle Hemp paper, manual embossing

metal frame and anti-reflexive glass

66,5 x 76 cm - pièces uniques / unique pieces



Lisa Sartorio, Les désœuvrées, Nature morte après Hokusai, #01, 2026  
d'après composition et sculptures photographiques  
tirage jet d'encre pigmentaire sur papier Hahnemühle Hemp, embossage manuel  
encadrement métal et verre antireflet  
based on photographic compositions and sculptures  
pigment inkjet print on Hahnemühle Hemp paper, manual embossing  
metal frame and anti-reflexive glass  
66,5 x 76 cm - pièces uniques / unique pieces

vendu / sold



Lisa Sartorio, Les désœuvrées, Nature morte après Hokusai, #03, 2026  
d'après composition et sculptures photographiques  
tirage jet d'encre pigmentaire sur papier Hahnemühle Hemp, embossage manuel  
encadrement métal et verre antireflet  
based on photographic compositions and sculptures  
pigment inkjet print on Hahnemühle Hemp paper, manual embossing  
metal frame and anti-reflexive glass  
66,5 x 76 cm - pièces uniques / unique pieces



Lisa Sartorio, Les désœuvrées, Nature morte après Hokusai, #02, 2026  
d'après composition et sculptures photographiques  
tirage jet d'encre pigmentaire sur papier Hahnemühle Hemp, embossage manuel  
encadrement métal et verre antireflet  
based on photographic compositions and sculptures  
pigment inkjet print on Hahnemühle Hemp paper, manual embossing  
metal frame and anti-reflexive glass  
66,5 x 76 cm - pièces uniques / unique pieces

vendu / sold



Lisa Sartorio, Les désœuvrées, Nature morte après Hokusai, #04, 2026  
d'après composition et sculptures photographiques  
tirage jet d'encre pigmentaire sur papier Hahnemühle Hemp, embossage manuel  
encadrement métal et verre antireflet  
based on photographic compositions and sculptures  
pigment inkjet print on Hahnemühle Hemp paper, manual embossing  
metal frame and anti-reflexive glass  
66,5 x 76 cm - pièces uniques / unique pieces



Lisa Sartorio, Nature morte sans apprêt (van Gogh), 2025  
d'après composition et sculptures photographiques  
tirage jet d'encre pigmentaire sur papier Awagami Murakumo Kozo, embossage manuel  
encadrement bois et verre antireflet  
based on photographic compositions and sculptures  
pigment inkjet print on Awagami Murakumo Kozo, manual embossing  
wooden frame and anti-reflexive glass  
74,5 x 87 cm - pièce unique / unique piece



Lisa Sartorio, Les désœuvrées, Nature morte sans apprêt (Hokusai), 2026  
d'après composition et sculptures photographiques  
tirage jet d'encre pigmentaire sur papier Awagami Murakumo Kozo, embossage manuel  
encadrement bois et verre antireflet  
based on photographic compositions and sculptures  
pigment inkjet print on paper Awagami Murakumo Kozo paper, manual embossing  
wooden frame and anti-reflexive glass  
66,5 x 76 cm - pièce unique / unique piece

Depuis 2010, la Galerie Binome (Le Marais, Paris) est dédiée à la photographie contemporaine. Sa programmation d'expositions et de foires internationales s'ouvre aux artistes établis et émergents de l'art contemporain explorant les frontières conceptuelles et formelles du médium. En quête de nouvelles formes en photographie et s'intéressant aux expérimentations sur la matérialité et les supports de l'image, la sélection des œuvres établit notamment des dialogues avec la sculpture et le dessin, ou avec des matériaux traditionnels comme la céramique, le verre et le textile. La définition et l'élargissement du champ photographique sont au cœur des réflexions menées par la galerie.

Membre du Comité Professionnel des Galeries d'Art, la Galerie Binome développe de nombreuses collaborations avec des personnalités du monde de l'art et de la photographie, commissaires d'exposition, institutions privées et publiques. Membre du Comité de sélection de Paris Photo en 2023, sa directrice Valérie Cazin rejoint le Comité d'honneur de la foire en 2024 ainsi que le Comité de pilotage du salon Polyptyque à Marseille.

Since 2010, Galerie Binome (Le Marais, Paris) is dedicated to contemporary photography. Its program of exhibitions and international fairs opens up to established and emerging contemporary artists exploring the conceptual and formal boundaries of the medium. In search of new forms in photography, and interested in experimentation with the materiality and media of the image, the selection of works establishes dialogues with sculpture and drawing, or with traditional materials such as ceramics, glass and textiles. The definition and expansion of the photographic field are at the heart of the gallery's reflections.

Member of the Comité Professionnel des Galeries d'Art, Galerie Binome develops numerous collaborations with personalities from the world of art and photography, exhibition curators, private and public institutions. Member of Paris Photo Selection Committee in 2023, its director Valérie Cazin joined the Honorary Committee of the fair in 2024 as well as the Steering Committee of the Polyptyque exhibition in Marseille.

## Contacts

Valérie Cazin, directrice +33 6 16 41 45 10  
[valeriecazin@galeriebinome.com](mailto:valeriecazin@galeriebinome.com)

Coline Vandermarcq, collaboratrice +33 7 83 55 23 93  
Julie Deleris, assistante  
[assistant@galeriebinome.com](mailto:assistant@galeriebinome.com)

19 rue Charlemagne 75004 Paris  
mardi-samedi 13h-19h et sur rendez-vous +33 1 42 74 27 25  
tuesday-saturday 1-7 pm and by appointment  
[www.galeriebinome.com](http://www.galeriebinome.com)



COMITÉ PROFESSIONNEL  
DES GALERIES D'ART


## Actualités - Gallery news

### Art Paris group show

Laurence Aëgerter, AurelK, Thibault Brunet, Lisa Sartorio  
& Anaïs Boudot - Parcours La réparation d'Alexia Fabre  
09 - 12 avril 2026  
Grand Palais, Paris 8e

### AurelK

#### Au seuil - solo show

co-commissariat avec Claire Luna  
avec le soutien du  Centre national des arts plastiques  
16 avril - 20 juin 2026  
Galerie Binome, Paris 4e

### Julie Laporte (nouvelle représentation)

#### Faire peau neuve - solo show

25 juin - 25 juillet 2026  
Galerie Binome, Paris 4e