

galerie
binome

& **Manifesta**
présentent

DÉRIVES

En Résonance de la 17^e Biennale
de Lyon-art contemporain

vernissage jeudi 12 septembre de 17h à 21h

Ouverture exceptionnelle - Biennale de Lyon :
jeudi 19 septembre visite nocturne jusqu'à 21h
samedi 21 septembre de 10h à 18h
dimanche 22 septembre de 11h à 17h

Horaires :

lundi 14h à 18h30 - mardi-vendredi 10h à 18h30

Manifesta-Lyon

6 rue Pizay, 69001 Lyon

02/09 - 25/10/2024

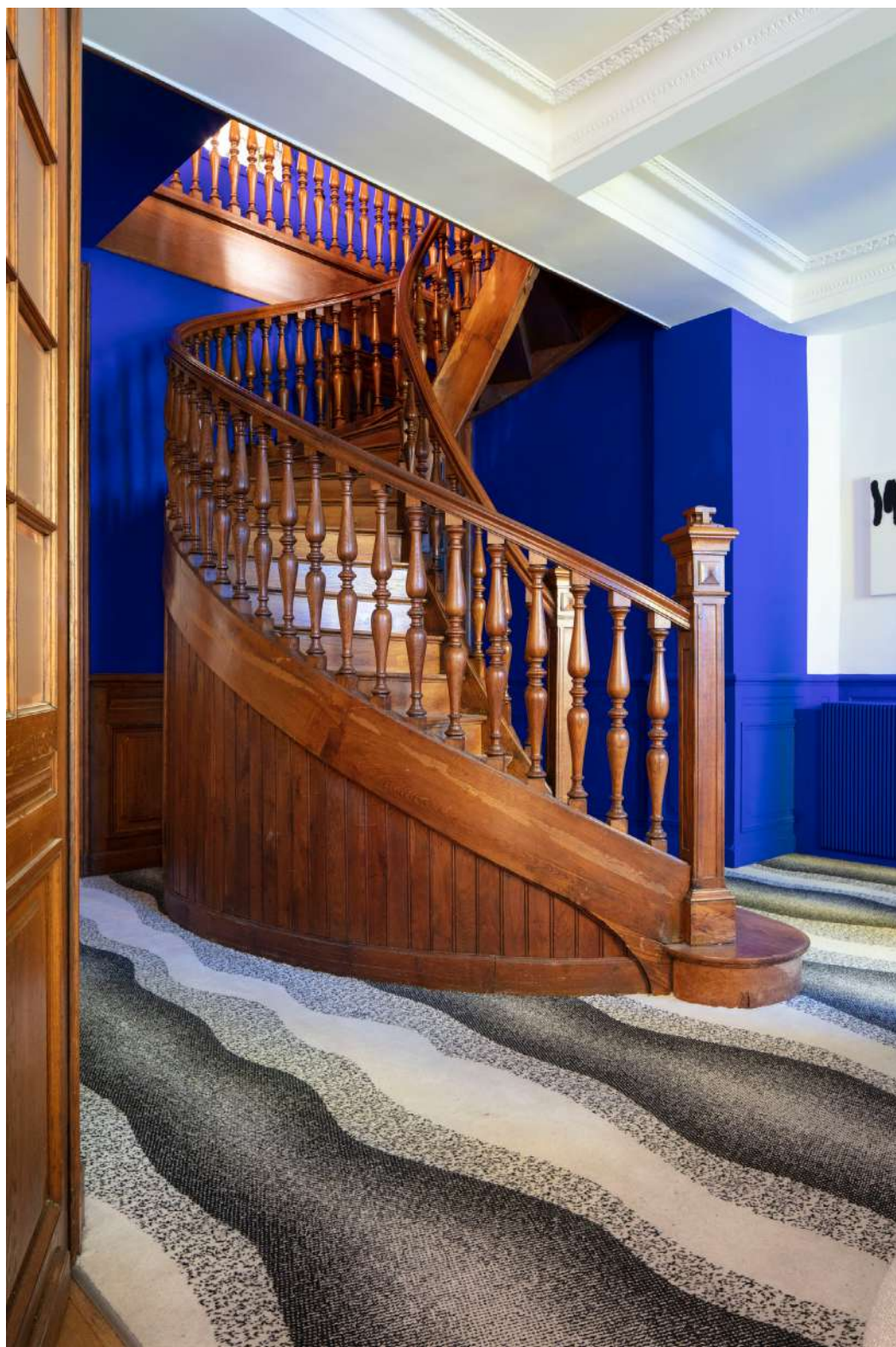
**LA BIENNALE
DE LYON
RESONANCE**

Galerie Binome 19 rue Charlemagne 75 004 Paris
Mar-Sam 13h-19h et sur rendez-vous +33 1 42 74 27 25
Valérie Cazin valeriecazin@galeriebinome.com www.galeriebinome.com



Philippe Durand, Grille #04, 2021
émulsion argentique sur galet de marbre
pièce unique

Laurence Aëgerter
Mustapha Azeroual
Anaïs Boudot
Thibault Brunet
Guénaëlle de Carbonnières
Marie Clerel
Philippe Durand
Laurent Lafolie
Marc Lathuillière
Corinne Mercadier
Laurent Millet
Baptiste Rabichon
Lisa Sartorio
The Anonymous Project by Lee Shulman



La Galerie Binome est heureuse d'inaugurer l'exposition *Dérives* en collaboration avec Manifesta qui s'est imposé à Lyon en tant que lieu dédié à la promotion des galeries nationales et internationales dans le domaine de l'art contemporain. Inscrite dans le programme Résonance de la 17ème Biennale de Lyon-art contemporain qui met les relations humaines et les pratiques d'hospitalité au cœur du projet, *Dérives* explore les liens tissés par les artistes avec la ville et la région Auvergne-Rhône-Alpes, ainsi que les déplacements qu'ils opèrent dans l'approche du médium photographique. De nouvelles formes en photographie aux expérimentations sur la matérialité et les supports de l'image, la sélection des œuvres établit des interactions avec le dessin, la sculpture et l'architecture, ou avec des matériaux et savoirs-faire traditionnels comme le textile, le verre, la céramique ou le marbre.

Dans la salle d'entrée de Manifesta, ancien atelier de soyeux, les tapisseries Jacquard de **Laurence Aëgerter** et les tirages sur fils de soie de **Laurent Lafolie** ouvrent un premier dialogue avec le lieu et l'histoire du textile de la ville. À l'étage, les œuvres sur miroir de **Marc Lathuillière** reflètent le patrimoine industriel de la vallée du Rhône, travail réalisé avec le soutien de la résidence d'artiste Moly-Sabata. Tête d'affiche de l'exposition *Créer c'est résister* de la Bibliothèque municipale de Lyon, en Résonance de la Biennale en 2015, **Lisa Sartorio** poursuit une œuvre puissante en lutte contre la banalisation des images. **Guénaëlle de Carbonnières**, lyonnaise d'adoption et résidente des ateliers du Centre d'art de Saint-Fons, retranscrit les planches de la cité rêvée par Tony Garnier. Il y a près de 40 ans, **Corinne Mercadier** s'inspirait des architectures peintes de Giotto et exposait pour la première fois à l'Artothèque de Lyon des œuvres jamais présentées depuis... des trésors de tirages Cibachrome, procédé aujourd'hui disparu. Enfant de Roanne, **Laurent Millet** convie le spectateur dans son imaginaire scientifique suivant les pas de l'inventeur genevois du Cyanomètre destiné à mesurer le bleu du ciel. On trouvera parmi les œuvres de **Marie Clerel** d'autres nuances de ciel, entre relevé météorologique du temps qu'il fait et poème photographique du temps qui passe. Un art du cyanotype que **Philippe Durand**, par ailleurs professeur de Clerel aux Beaux-arts de Lyon où il enseigne depuis près de 20 ans, déploie magistralement sur trois grandes toiles pour capter l'ombre des genêts.

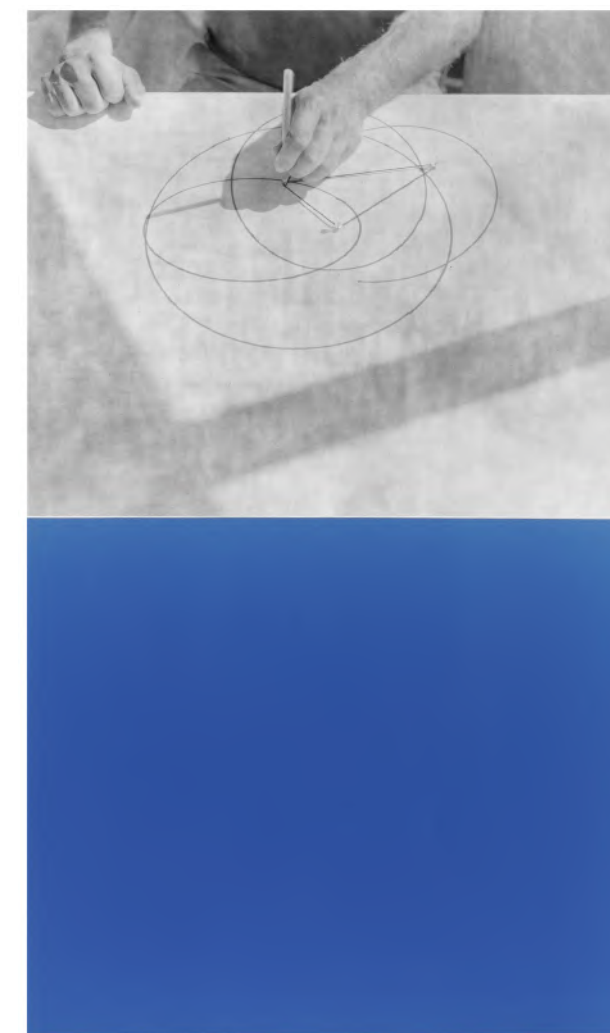
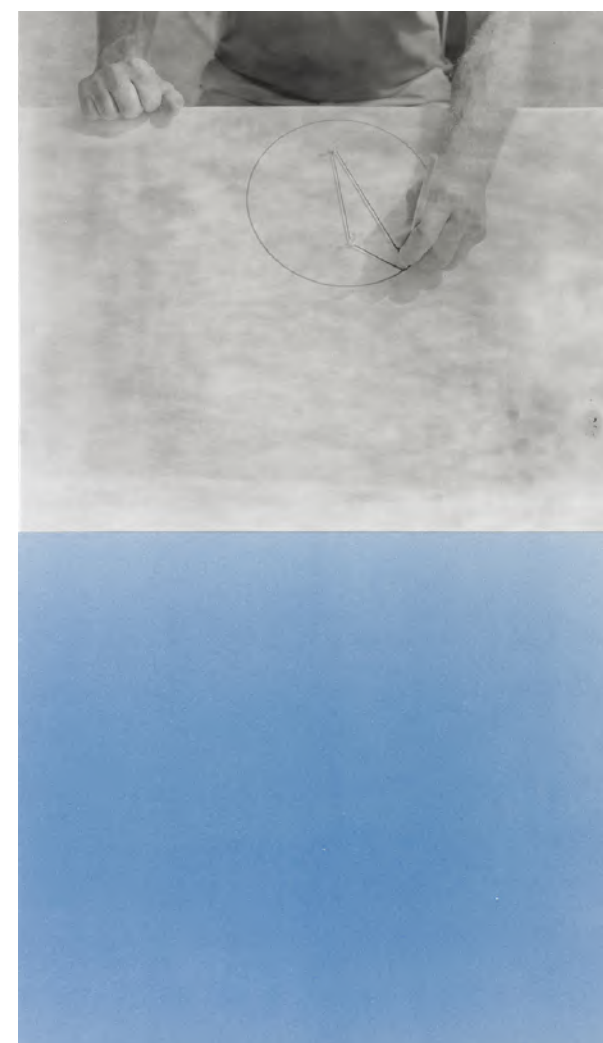
Dans la volée d'escalier, les habitués du Frac Auvergne reconnaîtront l'œuvre lenticulaire de **Mustapha Azeroual**, inventaire hypnotique des couleurs de la lumière aux levers et couchers du Soleil. Une fascination pour le cycle de la lumière et les variations du ciel que **Thibault Brunet** scénarise dans sa dernière série de portraits de nuages, en dialogue avec les brumes matinales ou crépusculaires des premières œuvres de l'artiste exposées à l'IAC de Villeurbanne en 2013 ou plus récemment au MAC de Lyon. En face, les *Vues d'artiste* de **Baptiste Rabichon** - auquel le musée Nicéphore-Niépce de Chalon-sur-Saône vient de consacrer une large exposition - traversent les nuages et livrent leur interprétation du Cosmos. Tel un ricochet, la Lune rebondit d'œuvre en œuvre dans la grande salle de l'étage, de celles de Rabichon, à *Luna* de Mercadier, *Lunaisons* de Clerel et la *Lune gibbeuse* d'**Anaïs Boudot**. Sur des plaques de verre argentiques au format de tablette ou de smartphone, cette dernière croise les origines de la photographie aux enjeux contemporains de l'image. Une histoire du medium que **Lee Shulman** cultive de manière compulsive et jouissive à travers sa collection de diapositives **The Anonymous Project**, où chacun retrouvera ses propres souvenirs de famille.

À travers ces attentions portées au territoire par les artistes et leur reconnaissance par les acteurs institutionnels de la région, *Dérives* dessine la cartographie des relations qui président à la construction des œuvres et leur circulation.



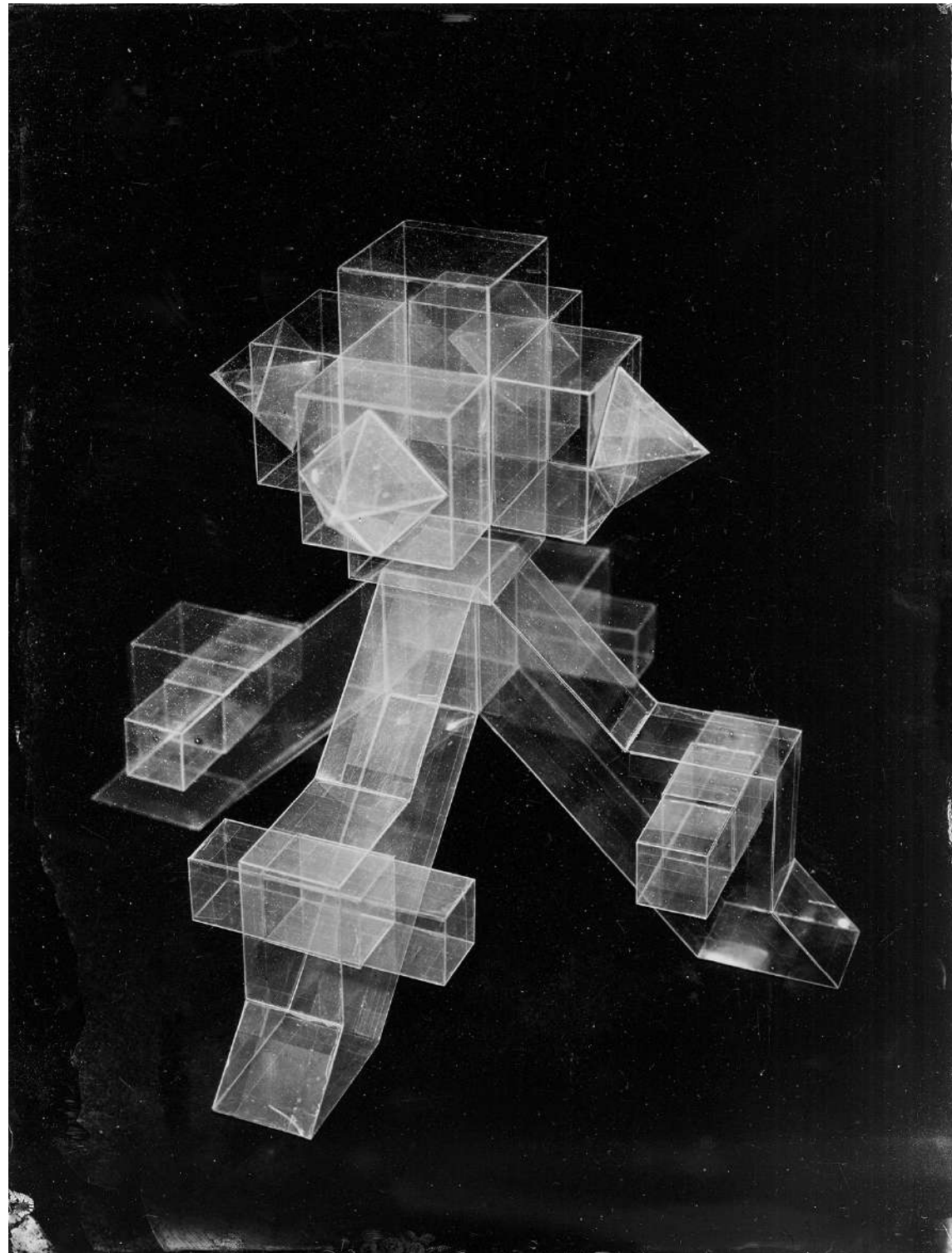
Laurence Aëgerter, A Glitch in the Mind (moss), 2023
tapisserie tissée en Jacquard, fils mixtes dont laine de mohair et fils fluorescents
édition de 8 (+2EA) - 157 x 186,5 cm

LAURENCE AËGERTER - A GLITCH IN THE MIND



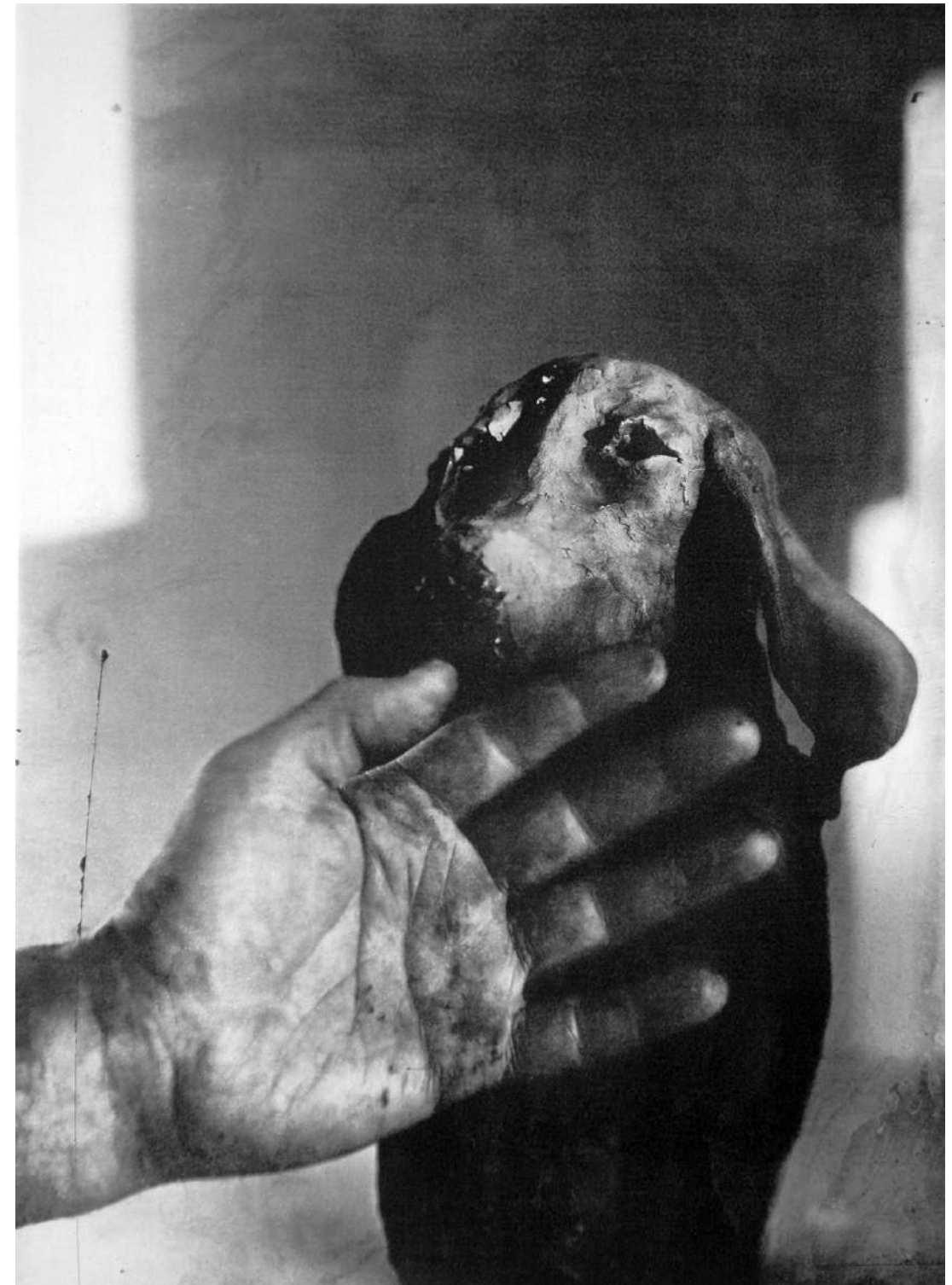
Laurent Millet, #04 & #11, série Cyanomètre, 2017
prises de vue à la chambre 20 x 25 sur négatif papier
cyanotype et impression numérique
tirages uniques dans une édition de 7 - 70 x 40 cm

LAURENT MILLET - CYANOMÈTRE



Laurent Millet, sans titre #18, série Les reliquaires du Diaphane, 2015
ambrotypes - 40 x 30 cm
encadrement sur fond noir et bois noir, verre antireflet
pièce unique - 49 x 39,7 cm

LAURENT MILLET - LES RELIQUAIRES DU DIAPHANE



Laurent Millet, #16, série Un architecte comme les autres, 2020
tirage en multicouches à la gomme bichromatée
d'après plaque de verre au collodion
encadrement en aluminium et bois plaqué, verre antireflet
épreuve unique dans une édition de 3 (+2EA) - 50 x 40 cm

LAURENT MILLET - UN ARCHITECTE COMME LES AUTRES



Laurent Lafolie, U∩.12, 2023
superposition de 12 visages
impression jet d'encre pigmentaire charbon sur 12 fils de soie naturelle
cadres à tisser et encadrement en hêtre
pièce unique – 105 x 82 x 15 cm

LAURENT LAFOLIE - U∩



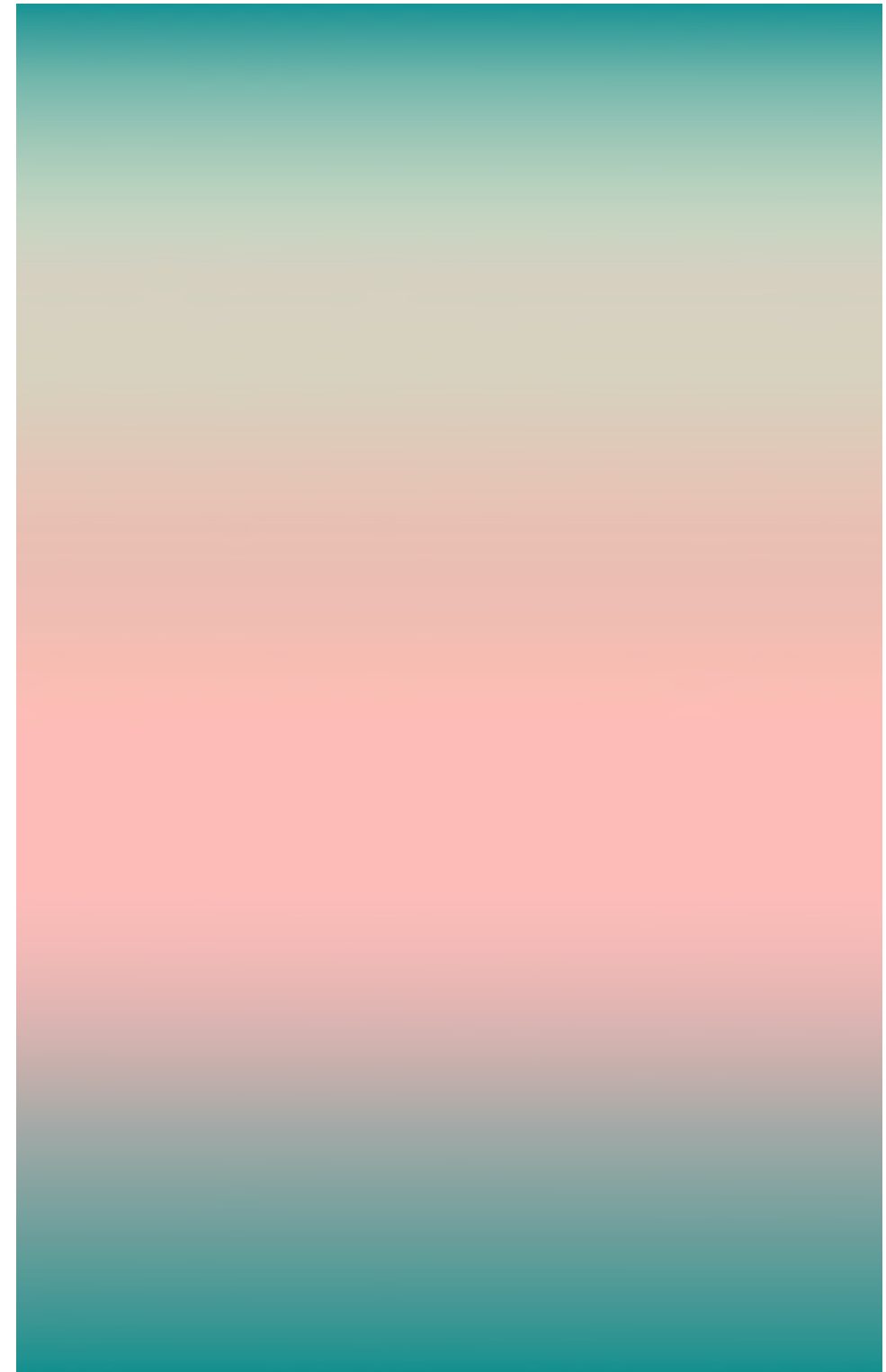
Laurent Lafolie, Capture (porcelaine), série iji.02, 2022
tirage par émaillage aux émaux de platine et de palladium sur plaque de porcelaine blanche
cumul de 150 visages a minima en 30 à 40 cuissons haute température à 1220°
châssis aluminium
pièce unique – 24 x 18 cm

LAURENT LAFOLIE - CAPTURE PORCELAINE



Mustapha Azeroual, Monade #20, série Echo #1, 2020
tirage multi-couches à la gomme bichromatée polychrome
contrecollage sur Dibond, encadrement en aluminium, verre antireflet
pièce unique - 78 x 58 cm

MUSTAPHA AZEROUAL - MONADE



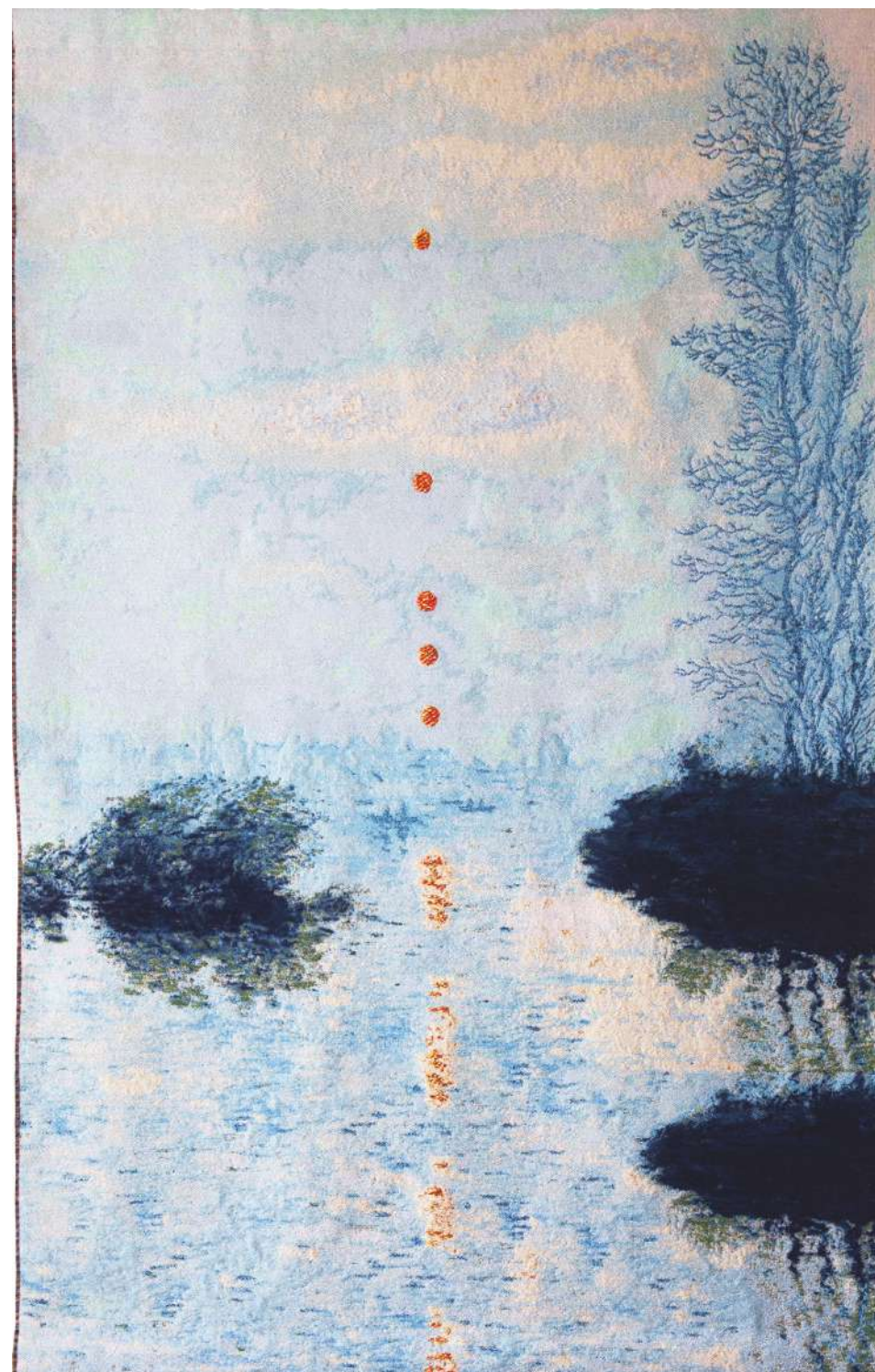
Mustapha Azeroual, Radiance #9 (Goa), 2024
tirage jet d'encre UV de 3 images sur support lenticulaire
contrecollage sur Dibond et châssis aluminium
édition de 9 (+2EA) – 190 x 120 cm

MUSTAPHA AZEROUAL - RADIANCE



Corinne Mercadier, Luna, série La nuit magnétique, 2022
peinture sur verre et photographies
tirage sur papier platine fiber rag Canson
encadrement bois noir, verre antireflet
édition de 5 (+2EA) – 60 x 90 cm

CORINNE MERCADIER - LA NUIT MAGNÉTIQUE



Laurence Aëgerter, Soleils couchants sur la Seine à Lavacourt, 2020
tapisserie tissée en Jacquard, fils mixtes dont laine de mohair
et fils fluorescents
édition de 8 (+2EA) - 188 x 161 cm

LAURENCE AËGERTER - SOLEILS COUCHANTS SUR LA SEINE À LAVACOURT



Thibault Brunet, 04/01/2012 20:00 & 12/10/2007 - 21:00, série Vice City, 2007-2013

tirage jet d'encre sur papier Fine Art Hahnemühle Harman
sous passe-partout, encadrement blanc, verre antireflet
édition de 5 (+2EA) – 50 x 40 cm

THIBAUT BRUNET - VICE CITY



Thibault Brunet, 3600 secondes de lumière, 2023

tirage jet d'encre sur papier epon ultra smooth
contrecollage sur Dibond, encadrement bois blanc, verre antireflet
pièce unique (+2EA) – 100 x 100 cm

THIBAUT BRUNET - 3600 SECONDES DE LUMIÈRE



Guénaëlle de Carbonnières, Dépôt
série Cités englouties, 2022
photogrammes sur papier RC
contrecollage sur aluminium, encadrement boîte et verre antireflet
pièce unique – 103 x 61 cm

GUÉNAËLLE DE CARBONNIÈRES - CITÉS ENGLOUTIES



Guénaëlle de Carbonnières, Fragments coulés, série Le temps voilé, 2023
photogramme fragmenté sur papier RC
contrecollage sur aluminium, encadrement boîte blanc, verre antireflet
pièce unique - 134 x 114 cm

GUÉNAËLLE DE CARBONNIÈRES - LE TEMPS VOILÉ



Laurence Aëgerter, 2306301742 (Ruisdael, View of Haarlem)
série Compositions catalytiques, 2023
série Compositions catalytiques
tirage ultrachrome, contrecollage sur Dibond, cadre en bois
édition de 6 (+2EA) - 53,3 x 66,6 cm

LAURENCE AËGERTER - COMPOSITIONS CATALYTIQUES

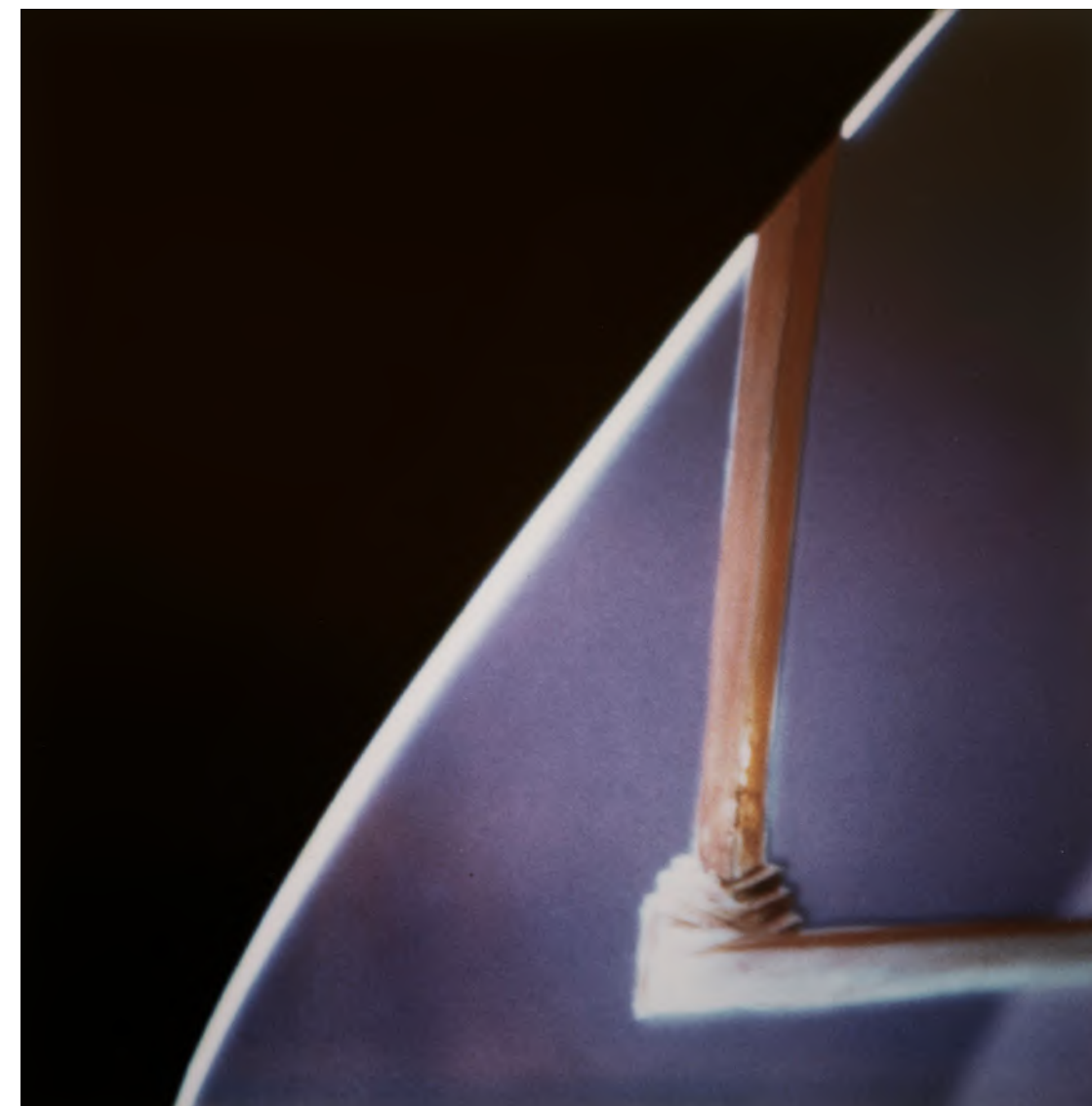


Corinne Mercadier, Aux quatre vents, série La nuit magnétique, 2022
peinture sur verre et photographies
tirage sur papier platine fiber rag Canson
encadrement bois noir, verre antireflet
édition de 5 (+2EA) - 60 x 90 cm

CORINNE MERCADIER - LA NUIT MAGNÉTIQUE



Corinne Mercadier, série Glasstypes, 192/191, 1987
peintures sur verre, Polaroid SX70 – 8,8 x 10,7 cm
pièce unique – diptyque 32,5 x 37,5 cm



Corinne Mercadier, Colonne fond bleu, série Polaroids-Photographies, 1985-86
peintures sur verre
polaroid SX70 rephotographié sur film Ekta 4/5 inch
tirage Cibachrome (laboratoire Goossens et atelier Publimod par Choi)
pièce unique - 22 x 22,5 cm



Marie Clerel, Novembre 2018, série Midi, 2017-19
30 épreuves au cyanotype sans contact sur papier blanc
passe-partout, encadrement, verre antireflet
pièce unique - 80 x 70 cm

MARIE CLEREL - MIDI



The Anonymous Project by Lee Shulman, série Vitraux, depuis 2022
composition de 100 diapositives, caches originaux red borders, circa 50's
passe-partout, caisson lumineux en bois peint, verre antireflet
édition de 3 (+2EA) - 73 x 73 x 9 cm

THE ANONYMOUS PROJECT BY LEE SHULMAN - VITRAUX



Baptiste Rabichon, 003, série Vues d'artiste, 2023
photogramme de dessin sur papier chromogène
pièce unique - 30 x 40 cm

BAPTISTE RABICHON - VUES D'ARTISTE



Marie Clerel, série Lunaisons, 2019
21h05 - 6h45, 15 août 2019
papiers argentiques non révélés
encadrement aluminium, verre anti-reflets
quadriptyque de 4 pièces uniques – 4x 40 x 30 cm

MARIE CLEREL - LUNAISONS



Philippe Durand, Genêts 01, 02 & 03, 2021
cyanotypes sur toile monté sur châssis
caisse américaine
pièces uniques - 148 x 123 cm



Anaïs Boudot, 01/10/2023 ronce, 30/09/2023 cèpe, 09/03/2022 l'atelier de Bernard, série Jour le jour, 2024

tirage argentique sur verre

d'après photographie numérique au smartphone, album photos de l'artiste, peinture

encadrement boîte noire et couvercle

pièces uniques (+1EA) – 9,8 x 16 x 4 cm / 12 x 19 x 4,5 cm / 16 x 25 x 5 cm

ANAÏS BOUDOT - JOUR LE JOUR



Marc Lathuillière, La friche (2016), série Fractal Spaces, 2013-18
tirage argentique sur film contrecollé sur miroir
châssis aluminium
édition de 3 (+2EA) - 80 x 120 cm

MARC LATHUILLIÈRE - FRACTAL SPACES



Marc Lathuillière, Les cheminées (2014), série Fractal Spaces, 2013-18
tirage argentique sur film contrecollé sur miroir
châssis aluminium
édition de 3 (+2EA) - 50 x 75 cm

MARC LATHUILLIÈRE - FRACTAL SPACES



Lisa Sartorio, #81 (Guerre d'Ukraine), série Ici ou ailleurs, 2024
tirage jet d'encre pigmentaire sur papier Awagami Murakumo kozo, dégradations
encadrement métal sous passe-partout, verre antireflet
pièce unique - 43,5 x 43,5 cm

LISA SARTORIO - ICI OU AILLEURS



Lisa Sartorio, #75 (Guerre du Liban), série Ici ou ailleurs, 2024
tirage jet d'encre pigmentaire sur papier Awagami Murakumo kozo, dégradations
encadrement métal sous passe-partout, verre antireflet
pièce unique - 63,5 x 63,5 cm

LISA SARTORIO - ICI OU AILLEURS



Thibault Brunet, Clues de Barles (Ouest & Est), 2023
sculpture photographique
plus de 2000 tirages jet d'encre sur papier Antalis, fraisage numérique
reliure Houdart, coffret façonné main
édition de 5 (+2EA) - 15 x 18 x 19 cm

THIBAUT BRUNET - CLUES DE BARLES



Lisa Sartorio, La bataille d'Angleterre, série Légendes, 2021
d'après l'archive des volumes de la collection *La deuxième Guerre Mondiale*, éditions Time-Life, 1980
gommage et résidus encapsulés sous ampoules, coffret-chevalet à tiroir
pièce unique - 31 x 29 x 8 cm & ampoules - 17,5 x 1,7 cm

LISA SARTORIO - LÉGENDES

Depuis 2010, la Galerie Binome (Le Marais, Paris) est dédiée à la photographie contemporaine. Sa programmation d'expositions et de foires internationales s'ouvre aux artistes établis et émergents de l'art contemporain explorant les frontières conceptuelles et formelles du médium. En quête de nouvelles formes en photographie et s'intéressant aux expérimentations sur la matérialité et les supports de l'image, la sélection des œuvres établit notamment des dialogues avec la sculpture et le dessin, ou avec des matériaux traditionnels comme la céramique et le textile. La définition et l'élargissement du champ photographique sont au cœur des réflexions menées par la galerie.

Membre du Comité Professionnel des Galeries d'Art, la Galerie Binome développe de nombreuses collaborations avec des personnalités du monde de l'art et de la photographie, commissaires d'exposition, institutions privées et publiques. Membre du Comité de sélection de Paris Photo en 2023, sa directrice Valérie Cazin rejoint le Comité d'honneur de la foire en 2024 ainsi que le Comité de pilotage du salon Polyptyque à Marseille.

Contacts

Valérie Cazin, directrice +33 6 16 41 45 10
valeriecazin@galeriebinome.com

Nolwenn Thomas, collaboratrice +33 6 70 51 17 82
Bellise Perrin, assistante
assistant@galeriebinome.com

19 rue Charlemagne 75004 Paris
mardi-samedi 13h-19h et sur rendez-vous +33 1 42 74 27 25
www.galeriebinome.com

Actualités

Let There Be Light

21 mai - 20 juillet 2024 (prolongation jusqu'au 21 septembre)
Lee Shulman & The Anonymous Project - solo show
Galerie Binome, Paris 4e

Polyptyque

30 août - 1er septembre 2024
Marie Clerel - solo show
Voûtes de la Major, 9 Bd Jacques Saadé, Marseille

Dérives

3 septembre - 26 octobre 2024
group show
en collaboration avec Manifesta Lyon
en Résonance de la 17ème Biennale de Lyon-art contemporain
Manifesta, 6 Rue Pizay, 69001 Lyon

Offscreen - stand E16

16 - 20 octobre 2024
Laurence Aëgerter - solo show
Grand Garage Haussman, Paris 8e

Paris Photo - secteur Général - stand B12

7 - 10 novembre 2024
Laurence Aëgerter, Mustapha Azeroual, Guénaëlle de Carbonnières,
Marc Lathuillière, Corinne Mercadier, Laurent Millet, Baptiste Rabichon,
The Anonymous Project by Lee Shulman
Grand Palais, Paris 8e

Paris Photo - secteur Digital - stand F05

7 - 10 novembre 2024
Thibault Brunet, solo show
Grand Palais, Paris 8e

