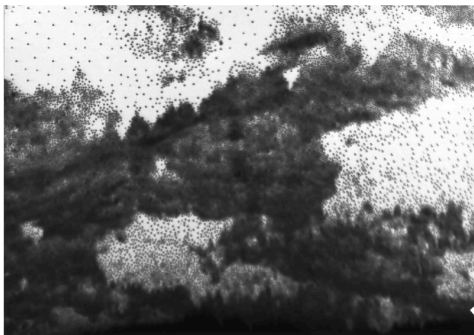


Mustapha Azeroual à la galerie Binôme

12 JUIN 2014 / EXPOS ET FESTIVALS

Du 12 juin au 26 juillet 2014



© Mustapha Azeroual

La Galerie Binôme organise la première exposition monographique de **Mustapha Azeroual** à Paris. Troisième et dernier volet d'un cycle consacré au paysage, *Reliefs #2* s'inscrit également en prolongement de la présentation réalisée ce printemps à la Art Factum gallery à Beyrouth (Liban). Depuis la série *Résurgences* et le grand mobile arborescent exposé aux beaux-arts de Paris en 2011, Mustapha Azeroual poursuit son travail de déconstruction de la photographie.

Radiance et *Phenomenon*, les deux dernières séries, démontrent toute l'amplitude de ses recherches, des tirages à la gomme bichromatée à l'impression lenticulaire, cette dernière est réalisée par le laboratoire Picto. Entre

installation, objet et séquence, Mustapha Azeroual démultiplie les champs et dimensions de la photographie.

L'impression lenticulaire *Radiance #2* (2013), qui assemble par juxtaposition une série de cinq images, procède également d'un croisement des techniques. Mustapha Azeroual réalise un artefact numérique à partir de couleurs captées à la chambre photographique au lever et au coucher du soleil. L'artiste réduit le paysage à son horizon, une ligne-frontière à partir de laquelle il se configure et dans laquelle il s'évanouit. La surface vibrante du lenticulaire réactive ce cycle de lumière en un nuancier si labiles que deux personnes côte à côte ne peuvent jamais en percevoir les mêmes couleurs. L'image se reconstruit à travers chaque regard qui s'y pose. Mustapha Azeroual nous renvoie ainsi aux origines du paysage et à son déploiement infini, à la lumière comme milieu et condition de son émergence.

TIRAGE EXPO PICTO

Type de fabrication : tirage d'exposition lenticulaire.

Le laboratoire Picto aide les photographes professionnels pour la réalisation de leurs expositions, des tirages à l'accrochage, en passant par les finitions et l'encadrement.

Du 12 juin au 26 juillet 2014

Lieu : galerie Binôme
19 rue Charlemagne
75004 Paris

Pour en savoir plus :

<http://www.galeriebinome.com>

Plus d'infos sur la réalisation d'une exposition : pictoculture@picto.fr