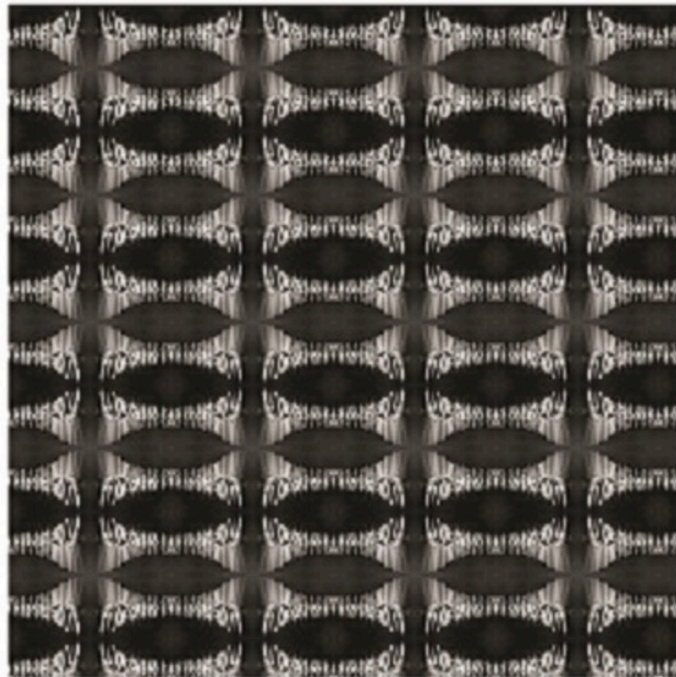


## On ne s'ennuie pas à Slick



*Bettie Nin, Rose des vents extrudée*

En entrant dans [Slick](#), on pénètre dans un royaume d'illusion : à droite, tout tangué, les portes gondoles, les chaises bougent toutes seules et le miroir est un vertige très 'unheimlich' ([Martine Feipel](#) et [Jean Bechameil](#), à la galerie luxembourgeoise [Zidoun-Bossuyt](#)). En face, quatre portes aux points cardinaux mènent à un miroir sans échappatoire, une cabine de contrôle et d'enfermement, une 'rose des vents extrudée', et, aux murs, les photogrammes aux veines de bois portent des noms de checkpoints (de Ceuta à Qalandya) : [Bettie Nin](#) à la galerie [Perception Park](#).

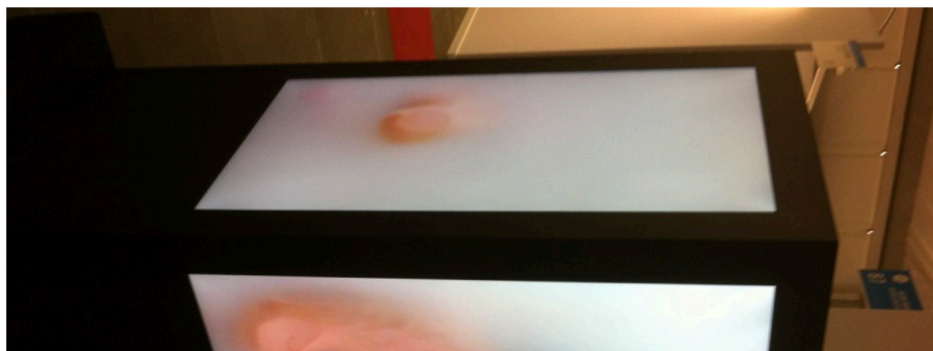


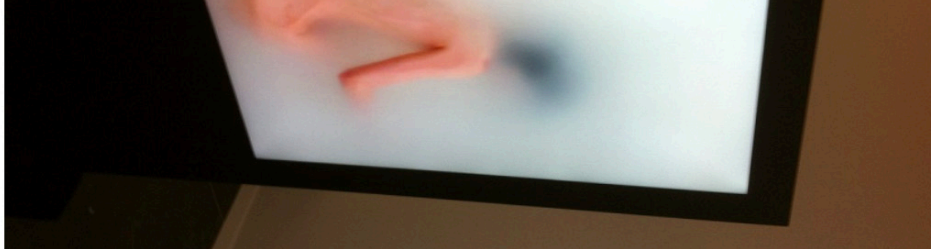
*Lisa Sartorio, X Puissance X*

Illusion toujours sur le stand de la [galerie Binôme](#), avec les images extraites de jeux vidéo montrant des bâtiments meurtris par la guerre ([Thibault Brunet](#)), les motifs répétitifs de [Fabien de Chavanes](#) et les papiers peints toujours inventifs de [Lisa Sartorio](#): là où vous croyez voir les Ziegfeld Follies, le motif de base de l'image cent fois reproduite révèle une toute autre scène, un meeting du KKK. Artifice à la fois amusant et inquiétant.



*Lisa Sartorio, détail de X Puissance X*





*Unzi Kim, Be-ing Space*

Au passage, une installation d'**Unzi Kim** ([galerie Paris-Beijing](#)) où un corps (féminin ?) décharné apparaît dans la brume, évoquant [Gormley](#) ou [Janssens](#) vus du dehors.



*Liu Bolin, Rencontres d'Arles*

**Liu Bolin** (même galerie), qui joue toujours à se fondre dans la réalité environnante, le fait ici en induisant discrètement une critique de l'exposition et de son marketing.

**Joël Andrianomearisoa** propose un supermarché de produits amoureux, naviguant entre gaieté et tristesse: 133 références, restockage permanent, merchandising assuré, avec produits d'appel et objets de luxe, et de l'amour au poids (100€ le kilo). Et tout est noir, comme la [Revue](#) qui l'accueille ici.





Vivian Maier, *Untitled, Self-portrait*, n.d. Copyright Vivian Maier / John Maloof Collection, Courtesy Howard Greenberg Gallery, New York / Les Douches La Galerie, Paris

En attendant l'exposition du [Jeu de Paume à Tours](#), on peut découvrir la photographe inconnue [Vivian Maier](#) (la nounou photographe en secret) sur le stand de la galerie [Les Douches](#) : révélation soudaine d'un corpus étonnant.



Sylvie Bonnot, *tirage baryté mat sur bois*, 5x35x4cm, Dublin-St Léger, 2012



Sylvie Bonnot, *Mue 010*, dessin de gélatine argentique sur papier aquarelle, 30x40cm, Spitzberg-Saint Léger, 2013

Sur le stand de [Un-Spaced](#), [Sylvie Bonnot](#), outre des travaux plus anciens, joue avec la matérialité de ses photographies, décollant leur épiderme porteur de l'image pour le reposer, quelque peu froissé, sur un autre support en papier, ou pliant et froissant des photographies de bâtiments pour leur donner un relief qui vient contredire l'abstraction même de la photographie et son passage de trois à deux dimensions.

[Alain Josseau](#) (galerie [Claire Gastaud](#)) parle encore une fois de la guerre, et ici d'une fameuse bavure de l'armée américaine en Iraq : le récit se déploie sur trois médiums, d'immenses aquarelles au mur



*Alain Josseau, Collateral Murder*

en résine de la même architecture urbaine et un moniteur de visée qui diffuse les images de surveillance tournées sur la maquette même en y surimposant coordonnées et cibles. On ne s'ennuie pas à Slick.

*Photos Lisa Sartorio et Sylvie Bonnot courtoisie des artistes; autres photos de l'auteur.*

---